

H.264 duální SD karta 3G mobilní DVR s Wifi G-Sensor GPS pro automobilový mobilní DVR

Model: RCM-MDR301WDG

Hlavní funkce:

1. 4 kanál SD karta Mobile DVR
2. Podpora 3G, GPS, WIFI, G-senzor, funkce UPS
3. Podpora PTZ dálkové ovládání
4. Podpora real-time sledování
5. Podporuje SD přepsány dnů
6. podporuje zálohování a aktualizaci s SD kartou
7. Vlastní recovery po moci znovu připojit
8. Stabilní hliníkové slitiny konstrukce s tlumičem

Obrázky:





Specifikace:

Předmět	Parametry zařízení	Index výkonnosti
Název	Název produktu	4 kanálový mobilní DVR (SD Storage)
System	Operační systém	Linux
	Ovládání rozhraní	Grafické rozhraní, čínština / angličtina volitelný
	File System	Proprietární formát
	Systémová práva	Uživatel Heslo
Video	Video vstup	4ch SDI Nezávislé vstup: 1.0Vp-p, 75Ω.Both B & W a barev Kamery
	Video Výstupní	1 kanál PAL / NTSC výstup, 1.0Vp-p, 75Ω, kompozitní video signál
	Video Display	1 nebo 4 Screen Display
	Video standard	PAL: 25frames / s; NTSC: 30 snímků / s
	Systémové zdroje	PAL: 100 snímků; NTSC: 120 Rámy

Audio	Audio vstup	Čtyři kanály samostatným přívodem & nbsp; 500Ω
	Audio výstup	1 Channel (4 kanály lze převést Volně)
	Základní Výstup & nbsp; Level	1.0-2.2V
	Zkreslení plus šum	≤-30dB
	Režim nahrávání	Zvukových a obrazových synchronizace
	Kompresce zvuku	ADPCM
	Alarm	Alarm
Alarm out		2 kanály Nezávislý výstup
Přesunout Detect		k dispozici
Sít Rozhraní	Wire linka Access	Můžete rozbalit jednu Konektor RJ45 Ethernet portu
	Wifi	Můžete rozbalit jednu Wifi modul v
	3G	Můžete rozbalit jednu WCDMA nebo CDMA2000 modul v
GPS rozhraní	GPS	Mohou rozšířit GPS modul uvnitř
Rozšířit rozhraní	Intercom	Mohou rozšířit Intercom modul v
	G-Sensor	Mohou rozšířit G-Sensor modul v
Ostatní	Spotřeba energie	DC8-36V & nbsp; 5% & nbsp; & nbsp; ≤10W
	Pracovní teplota	-20 °C ~ +85 °C & nbsp; ≤80%
	Hodiny	Built-In Hodiny, kalendář
Balení	Velikost produktu	138 (L) * 112 (W) * 36 (H) mm
	Výrobek Hmotnost	360g

Naše softwarová aplikace CMS:

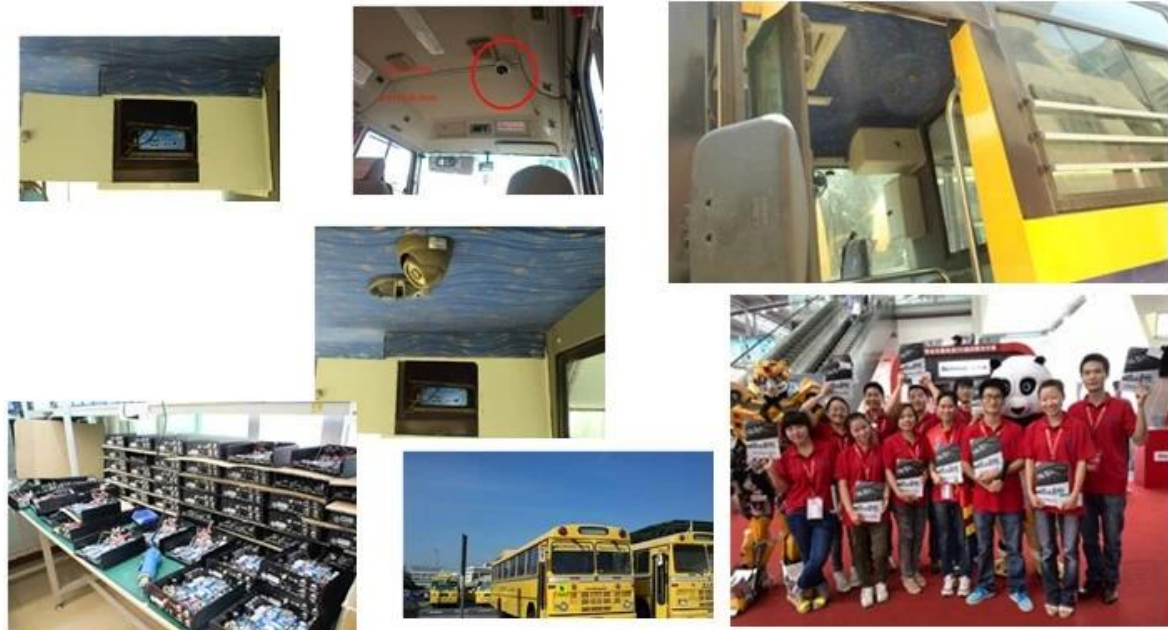


Pro Windows PC v reálném čase Surveillance

Pro IOS & amp; Telefon Surveillance Android OS Mobile



Naše mobilní DVR projekt pro vozidla



Certifikace:

VERIFICATION OF CONFORMITY

Verification of Conformity
Reference No.: LC013902979

Responsible Party: Shenzhen Ruckon Technology Development Co., LTD.
Address: 2F No.24 West Longgang Road, Longhua New District, Shenzhen, China
Product: Camera
Model No.: RCM-PC2A, RCM-PC2B, RCM-LPC2A, RCM-LPC2B, RCM-AP2A, RCM-AP2B, RCM-SS2, RCM-AS, RCM-ASL, RCM-ASR, RCM-ASL, RCM-ASR, RCM-ASL, RCM-ASR, RCM-ASL, RCM-ASR
Trade Mark: Ruckon
Standards: FCC CFR 47 PART 15 Subpart B, 2011, ANSI C63.4-2008

CE

Shenzhen LCC Compliance Testing Laboratory Ltd.
17, Jingqian Industrial Park, Longgong Road, Bao'an District, Shenzhen, Guangdong, China
Tel: 867574-62597100 Fax: 867574-62597102
http://www.lcc-test.com Email: admin@lcc-test.com

VERIFICATION OF CONFORMITY

Verification of Conformity
Reference No.: LC013902979

Responsible Party: Shenzhen Ruckon Technology Development Co., LTD.
Address: 2F No.24 West Longgang Road, Longhua New District, Shenzhen, China
Product: Webcam
Model No.: RCM-MB2A, RCM-MB2B, RCM-AB2A, RCM-AB2B, RCM-MB2A, RCM-MB2B, RCM-AB2A, RCM-AB2B
Trade Mark: Ruckon
Standards: FCC CFR 47 PART 15 Subpart B, 2011, ANSI C63.4-2008

CE

Shenzhen LCC Compliance Testing Laboratory Ltd.
17, Jingqian Industrial Park, Longgong Road, Bao'an District, Shenzhen, Guangdong, China
Tel: 867574-62597100 Fax: 867574-62597102
http://www.lcc-test.com Email: admin@lcc-test.com

CERTIFICATE OF CONFORMITY
Reference No.: LC013902979

Applicant: Shenzhen Ruckon Technology Development Co., LTD.
Address: 2F No.24 West Longgang Road, Longhua New District, Shenzhen, China
Product: Webcam
Model No.: RCM-MB2A, RCM-MB2B, RCM-AB2A, RCM-AB2B, RCM-MB2A, RCM-MB2B, RCM-AB2A, RCM-AB2B
Trade Mark: Ruckon

The submitted products have been tested in accordance with the following European Directives:
The EMC Directive 2004/108/EC
EN 55022: 2007, EN 55024: 2008

CE

Shenzhen LCC Compliance Testing Laboratory Ltd.
17, Jingqian Industrial Park, Longgong Road, Bao'an District, Shenzhen, Guangdong, China
Tel: 867574-62597100 Fax: 867574-62597102
http://www.lcc-test.com Email: admin@lcc-test.com

CERTIFICATE OF CONFORMITY

Certificate of Conformity
Reference No.: LC013902979

Applicant: Shenzhen Ruckon Technology Development Co., LTD.
Address: 2F No.24 West Longgang Road, Longhua New District, Shenzhen, China
Product: Camera
Model No.: RCM-PC2A, RCM-PC2B, RCM-LPC2A, RCM-LPC2B, RCM-AP2A, RCM-AP2B, RCM-SS2, RCM-AS, RCM-ASL, RCM-ASR, RCM-ASL, RCM-ASR, RCM-ASL, RCM-ASR
Trade Mark: Ruckon

The submitted products have been tested in accordance with the following European Directives:
The EMC Directive 2004/108/EC
EN 55022: 2007, EN 55024: 2008

The test results are given in the Declaration of Conformity enclosed with this certificate. The results shown in this test report refer only to the submitted product unless otherwise stated. This Test Report cannot be reproduced or used in full without prior written permission of the Company.

Clear signed Directives have to be obtained.

CE

Shenzhen LCC Compliance Testing Laboratory Ltd.
17, Jingqian Industrial Park, Longgong Road, Bao'an District, Shenzhen, Guangdong, China
Tel: 867574-62597100 Fax: 867574-62597102
http://www.lcc-test.com Email: admin@lcc-test.com

CERTIFICATE OF CONFORMITY

Certificate of Conformity
Reference No.: LC013902979

Applicant: Shenzhen Ruckon Technology Development Co., LTD.
Address: 2F No.24 West Longgang Road, Longhua New District, Shenzhen, China
Product: Camera
Model No.: RCM-PC2A, RCM-PC2B, RCM-LPC2A, RCM-LPC2B, RCM-AP2A, RCM-AP2B, RCM-SS2, RCM-AS, RCM-ASL, RCM-ASR, RCM-ASL, RCM-ASR, RCM-ASL, RCM-ASR

The submitted products have been tested in accordance with the requirements of Commission Decision of 21 July 2011 concerning Directive 2011/65/EU.
RoHS

The test results are given in the Declaration of Conformity enclosed with this certificate. The results shown in this test report refer only to the submitted product unless otherwise stated. This Test Report cannot be reproduced or used in full without prior written permission of the Company.

Clear signed Directives have to be obtained.

RoHS

Shenzhen LCC Compliance Testing Laboratory Ltd.
17, Jingqian Industrial Park, Longgong Road, Bao'an District, Shenzhen, Guangdong, China
Tel: 867574-62597100 Fax: 867574-62597102
http://www.lcc-test.com Email: admin@lcc-test.com

CERTIFICATE OF CONFORMITY

Certificate of Conformity
Reference No.: LC013902979

Applicant: Shenzhen Ruckon Technology Development Co., LTD.
Address: 2F No.24 West Longgang Road, Longhua New District, Shenzhen, China
Product: Webcam
Model No.: RCM-MB2A, RCM-MB2B, RCM-AB2A, RCM-AB2B, RCM-MB2A, RCM-MB2B, RCM-AB2A, RCM-AB2B

The submitted products have been tested in accordance with the requirements of Commission Decision of 21 July 2011 concerning Directive 2011/65/EU.
RoHS

The test results are given in the Declaration of Conformity enclosed with this certificate. The results shown in this test report refer only to the submitted product unless otherwise stated. This Test Report cannot be reproduced or used in full without prior written permission of the Company.

Clear signed Directives have to be obtained.

RoHS

Shenzhen LCC Compliance Testing Laboratory Ltd.
17, Jingqian Industrial Park, Longgong Road, Bao'an District, Shenzhen, Guangdong, China
Tel: 867574-62597100 Fax: 867574-62597102
http://www.lcc-test.com Email: admin@lcc-test.com

Související produkty:



SD Mobile DVR with 3G GPS



HD Mobile DVR with 3G GPS

Podmínky spolupráce:

Platební podmínky: T / T, Western Union, MoneyGram, Paypal

Dodací lhůta: Do 5 pracovních dnů po potvrzení platby.

Záruka: 12 měsíců

Přepravní cesta: DHL, UPS, FedEx, EMS, TNT atd

Balení způsoby:



Richmor Brand Package



Standard Package

Po-prodejní servis:

1. Po obdržíte naše výrobky, budeme pomáhat, abyste si uvědomili, jak ji používat.
2. Nabídka jste software, pokud použijete náš mobilní DVR.
3. Dvanáct měsíců záruka
4. Během Naše záruka, pokud máte nějaký problém, můžeme vám pomoci vyřešit.
5. V průběhu Naše záruka se můžete vrátit k nám opravit.

Poznámka: Všechny kvalifikované vrácí / výměna se musí řídit dle nás, nebo nepřijme návratnost bez nás informoval předem.

O nás:



Richmor

OEM & ODM Service

Brasil World Cup Supplier



Inner Training after study from Alibaba in July



Technical Training For Fast Response to Customer Richmor 锐驰曼



lecturer for Execution