

# Mutil funkce GPS 3G 720 p mobilní dvr, MDR7104 série

## Vlastnosti produktu

4CH gps 3g 4g wifi g senzor pro mobilní dvr s rozlišením ahd

1. H.264 Komprese režim, podpora 4CH 720P v reálném čase Mega Pixel AHD vstup a vstup z kamery analogové standardní definice, nebo 2ch HD vstup + 2CH SD vstup.
2. exkluzivní předem přidělit DVR speciální soubor System technologie, řešení opakovaně utírat příčina fragmentace souborů, řešení SD karty souborový systém zhroutí, ztrátu dat a nemůže najít SD kartu a soubor poškozen, zajištění integrity dat.
3. 8-36V Adaptivní Široký Napěťový vstup, Super nízké Energie Spotřeba Designu;
4. skladování HDD + SD karty (maximální podporu 2TB 2,5 " pevného disku a 128 GB SD karta.) To může být zcela odolat auto vibrace, prach a jiné způsobit poškození dat;
5. podpora GPS/BD/G-Senzor; Vysoká spolehlivost Aviation konektory.
6. náklady s oboustranným stabilitu spolehlivé, jednoduché a jasné ovládání menu.

<b>RCM-MDR 7104 Série</b>	
<b>Model č.</b>	<b>Funkce</b>
<b>RCM-MDR7104XXXI</b>	<b>Základní záznam, G-senzor</b>
<b>RCM-MDR7104WGXX</b>	<b>3G, GPS, G-Senzor</b>
<b>RCM-MDR7104FGXX</b>	<b>3G, 4G, GPS, G-senzor</b>
<b>RCM-MDR7104WGWX</b>	<b>3G, WIFI, GPS, G-senzor</b>
<b>RCM-MDR7104FGWX</b>	<b>3G, 4G, WIFI, GPS, G-senzor</b>

## Detail fotky

4CH gps 3g 4g wifi g senzor pro mobilní dvr s rozlišením ahd



**Richmor**

**Factory Audit**

**SMS Device configure**  
**OTA Remote Updating**  
**AHD 720P/960P**  
**2TB HDD+128GB SD Card**

**NEW**



The image shows a black, rectangular mobile DVR device with a ribbed top surface. The front panel features several ports and connectors: a 3G antenna, a WiFi antenna, a GPS antenna, a DC 6-36V power input, a NET (Ethernet) port, a VO (Voice) port, and a PANEL port. There are also four circular connectors labeled AV IN (1, 2, 3, 4).

**CE** **FC**  

4CH gps 3g 4g wifi g senzor pro mobilní dvr s rozlišením ahd

**Richmor**

**Factory Audit**

**SMS Device configure**  
**OTA Remote Updating**  
**AHD 720P/960P**  
**2TB HDD+128GB SD Card**

**NEW**



CE    FCC    ROHS



4CH gps 3g 4g wifi g sensor pro mobilní dvr s rozlišením ahd

**Front LED Indicators**



4CH gps 3g 4g wifi g sensor pro mobilní dvr s rozlišením ahd

## Back Panel IO Indicators



## Richmor dohled GUI

The main menu includes: Search, System setup, Rec setup, Network setup, Alarm setup, Peripheral setup, System Tools, System Information, as below:

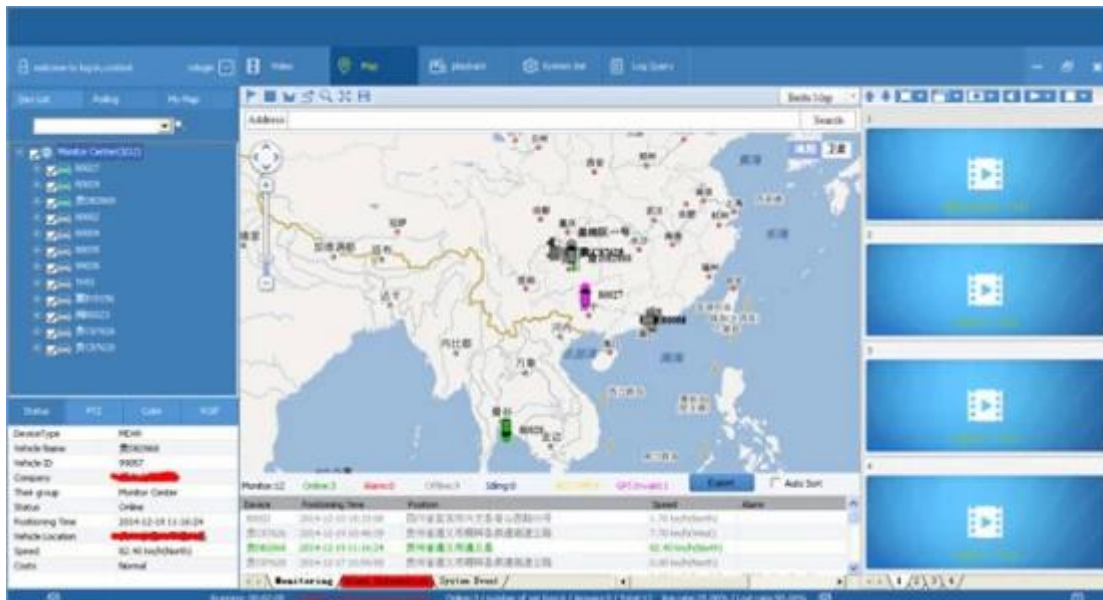


## RCM-MDR7104 Parametr List

Položka	Parametr	
OS	Linux	
Jazyk	Angličtina/Čínština/vlastní	
Komprese videa	Komprese H.264	
OSD	Překryvy informace, například datum čas a vozidlo ID	
GUI	Grafické Uživatelské Rozhraní Nastavení parametrů systému s dálkovým ovládáním.	
Video Záznam Systém	Vstup videa	4CH AHD 720P vstup/SD vstup / smíšené, letectví konektor, 1.0vp-p, 75Ω
	Video Výstup	2ch výstup CVBS + VGA pro volitelné, 1.0vp-p, 75Ω, Letectví, Podporují 1CH Celou Obrazovku, Zobrazení Obrazovky 4CH
	Náhled	Podpora 1 kanál a 4 kanály náhled., Náhled na celou obrazovku Manuál/Alarm Trigger podpora
	Rozlišení	720P/D1/HD1/CIF, MAX: 4 kanály, 720P a 4 kanály D1
	Kvalita obrazu	0-7 úrovní, 0 je nejvyšší úroveň.
	Video Standard	PAL: 100f/s, CCIR625 čára, 50field; NTSC: 120f/s, linky CCIR525, 60field; CIF: 256 KB/s ~ 1.5Mbps, 8 o úroveň kvality videa volitelný; HD1: 600 kb/s ~ 2.5mbps, 8 o úroveň kvality videa volitelný; D1: 800 kb/s ~ 3Mbps, 8 o úroveň kvality videa volitelný; 720P: 4Mbps-6Mbps, multi úroveň kvality videa volitelné
	Režim záznamu	Ve výchozím nastavení je automatické nahrávání po zapnutí. Časované nahrávání, budíku aktivační záznam a manuální nahrávání jsou podporovány.
Zvuk	Zvukový vstup	4CH Aviation Plug Vstup
	Zvukový výstup	2ch, sluchátka připojit na čelním panelu, BNC připojení na zadní panel
	Komprese	Komprese G.726, 8KB/s rychlost
Poplachový Vstup	7CH Alarm vstupní, 1CH AD vstup, impulsní rychlost vstupu, Alarm propojení	
Alarmový výstup	2ch alarmový výstup, podpora světlo / Akustický snímač, olej/moc uříznout	
Rozhraní		3CH RS232, POS/Palivový Senzor / LED Reklama Připojení
		2ch 485 rozhraní, připojte kamery PTZ
		2 k může rozhraní

Bezdrátový přenos		Podporuje Vestavěný v 3G přenos, WCDMA, CDMA2000, GPRS, EDGE; Postaven v 4G modul volitelné, TDD-LTE FDD-LTE
Pozice GPS		Integrovanou podporu Modul GPS/BD
	PEVNÝ DISK	Max 2,5" 2TB HDD
Skladování	SD Karta	Max 128GB SD Karta Zrcadlové Nahrávání Udržet Bezpečnost Dat
	Aktualizace	Podpora USB aktualizaci, SD kartu Aktualiz, Vzdálená aktualizace OTA
	Formát souborů	H.264
	Souborový systém	Speciální FAT32 Souborový Systém
	USB	Rozhraní USB na předním panelu pro údaje k zálohování U Disk, Pevný Disk
Přehrání záznamu	Vyhledávání videí	Hledat záznam času/záznamu typu atd
	Přehrávání	Max v stejné době podporovat 4CH Replay /Stop/Fast/Slow Podpora vpřed a vzad hrát na rychlosti: x 2, x4, x8, x16.
Bezpečnost		Uživatel/správce 2 úrovně jiné heslo
Volitelné funkce	Hlasový Hovor	Podpora hlasového hovoru navzájem
	Sériová rozbalit	Podpora LED Reklama Panel <input type="checkbox"/> Oil Sensor <input type="checkbox"/> POS <input type="checkbox"/> Bus stanice Broadcaster <input type="checkbox"/> auto OBD, ect. external zařízení
Napětí a energie	Řízení spotřeby	Široká Voltage.Support časované/zpoždění vypnutí
	Vstupní napětí	DC: 6V - + 36V
	Moc	Pracovní < 5W
	Teplota	-20 °C - + 70 °C
Pracovní prostředí	Vlhkost vzduchu	20 % - 80 %
	Velikost	200 (D) * 187(W) * 62(H) mm
Ostatní	Hmotnost	1.90 kg

## Hráče softwarové rozhraní (CMSV6 v PC)



## CMSV6 v mobilu.

Mít vše v dlani vaší ruky

Monitorování prostřednictvím mobilního telefonu – systém podpory iPhone, Android, iPad v reálném čase



## Sledování platforma přehrávání



File Video

Date: 2015 Dec.

Directory: I: E: Select Folder

Time Range: ALL 0-2 2-4 4-6 6-8 8-10 10-12 12-14 14-16 16-18 18-20 20-22 22-24 Search

Event Type:  All  I/O\_1  I/O\_2  I/O\_3  I/O\_4  I/O\_5  I/O\_6  I/O\_7  I/O\_8  Emergency Button Alarm

Sun	Mon	Tue	Wed	Thu	Fri	Sat
0	1	2	3	4	5	
6	7	8	9	10	11	12
13	14	15	16	17	18	19
20	21	22	23	24	25	26
27	28	29	30	31		

Description:  
Begin:  
Duration:  
Event Type:

Description:  
Begin:  
Duration:  
Event Type:

Description:  
Begin:  
Duration:  
Event Type:

Description:  
Begin:  
Duration:  
Event Type:

Groups: 1 Pages: 1 |< < > >| 1 Go

00:00 02:00 04:00 06:00 08:00 10:00 12:00 14:00 16:00 18:00 20:00 22:00 24:00

All  
1  
2  
3  
4

## Richmor mobilní DVR najeto Shrnutí

Report Device User

## Mileage Summary

Begin Time: 2016-01-08 00:00:00 To: 2016-01-08 16:27:09

Device: All Devices

Select Device

Query

Export To Excel

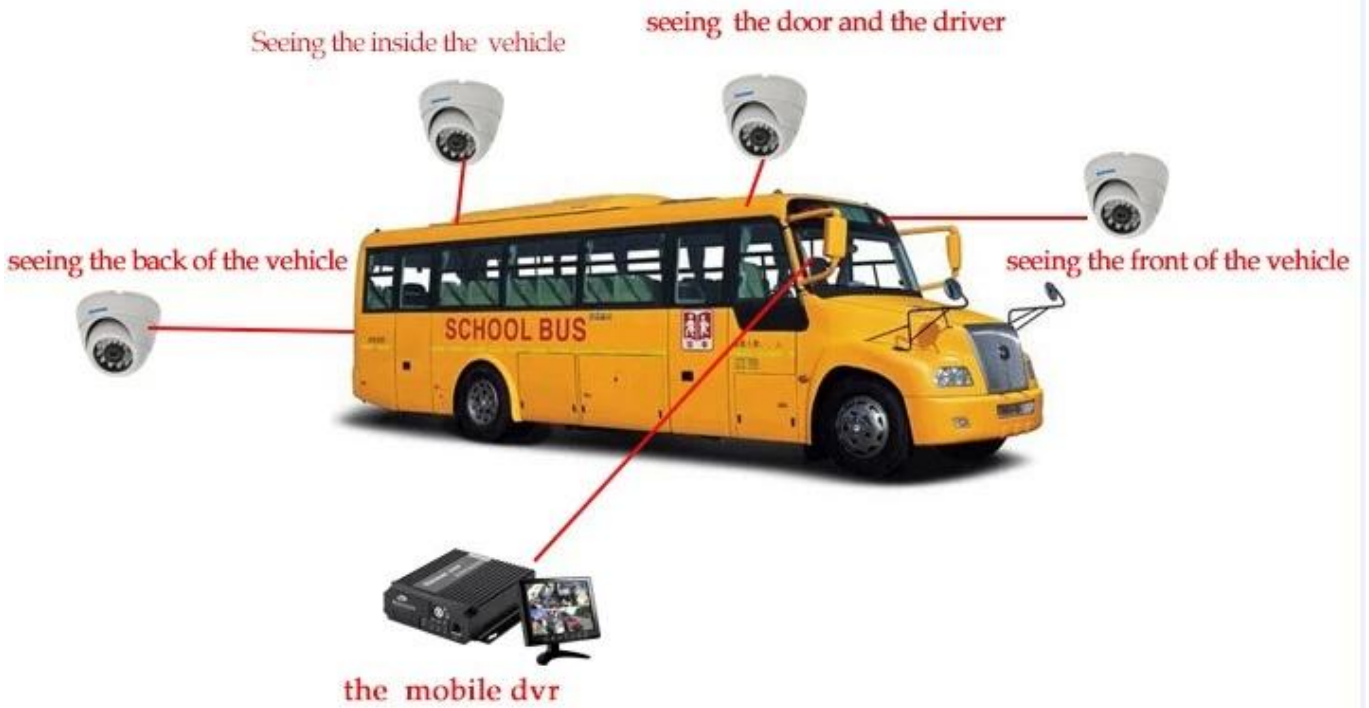
Export To Csv

Export To Pdf

## Mileage Summary

Index	Vehicle	Total Mileage(KM)	Begin Time	Start Mileage(KM)	Start Position	End Time	End Mileage(KM)
1	粤B3114	174.80	2016-01-08 09:03:32	22.85	22.534264, 114.006444	2016-01-08 16:25:41	157.83
2	粤B3130	202.07	2016-01-08 07:33:17	18.1	22.884290, 112.832902	2016-01-08 16:25:28	171.57
3	24012	277.42	2016-01-08 07:09:55	23.41	23.368902, 116.675227	2016-01-08 14:57:24	300.83
4	冀A78248	97.4	2016-01-08 00:00:25	289.97	41.571465, 118.708245	2016-01-08 09:42:39	41.99
5	24023	0	2016-01-08 00:00:07	16.26	37.758759, 120.731127	2016-01-08 16:19:07	16.26
6	鲁QW538T	416.36	2016-01-08 06:09:54	96.88	36.461432, 117.643793	2016-01-08 16:20:11	92.83
7	鲁781712	120.98	2016-01-08 04:49:40	26.51	35.878478, 117.681941	2016-01-08 14:25:07	144.90
8	粤B6250	45.81	2016-01-08 00:00:03	138.13	22.654294, 112.408933	2016-01-08 16:15:15	115.82
9	粤W6153	40.61	2016-01-08 00:00:27	82	22.854197, 112.497885	2016-01-08 16:11:28	73.72
10	粤B5368	111.72	2016-01-08 00:00:15	145.61	22.854321, 112.468845	2016-01-08 16:24:48	93.9
11	粤B5010	52.02	2016-01-08 00:00:10	93.24	22.854234, 112.497795	2016-01-08 16:15:55	57.82
12	鲁A43883	855.88	2016-01-08 00:00:29	354.36	36.952642, 117.658703	2016-01-08 16:24:44	1008.74
13	24058	224.42	2016-01-08 07:00:58	44.57	37.948798, 118.844070	2016-01-08 16:17:34	61.4
14	28998	2.36	2016-01-08 13:13:08	17.6	28.734423, 121.225947	2016-01-08 13:57:27	19.81
15	01568	369.29	2016-01-08 00:00:54	51.04	33.733305, 115.868821	2016-01-08 16:03:58	420.33

**Řešení Romote zobrazení sledování 3 g 4 g WIFI GPS mobilní DVR Taxi**





## 功能特点 Features



实时监控, GPS定位  
Real-time monitoring,  
GPS positioning

身份验证, 人数统计  
Two-factor authentication

采用高压压缩比, 图像清晰的H.264编码格式, 支持开机录像、定时录像及报警录像, 支持ACC熄火延时录像。内置GPS全球定位系统, 可通过3G网络远程查看实时视频, 车辆位置, 回放历史录像。支持手机远程监控。  
Adopting H.264 Video compression with high resolution, ACC on/off, Timer Recording, ACC Delay Recording Mode supported. Built-in GPS Tracking system, Real time video stream, Vehicle Position, Video Replay can be viewed through 3G Network, Support Mobile Phone remote Monitor.



可连接刷卡器验证身份, 统计数据, 避免人工统计时出现失误。提供每个停靠站点实时的上下学生人数, 避免漏接学生, 以及把学生遗留在车内, 造成事故。  
Combine with Card Equipment for authenticate information and counting, avoid artificial statistical mistake, offer the students get on/off real time number at each station, avoid the accident caused by missing students or leaving students in the carriage.

语音功能 Voice features



可进行语音电话, 网络对讲, 声音广播。实现管理中心和车辆即时通讯。  
Support VOIP, 3G Intercom, Broadcast realize Center office communicate with Driver in real time.

行车记录, 驾驶员行为管理  
Driving behavior management

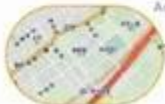


对司机的不良行为进行监督, 比如经常超速、急加速、急减速、急刹车等容易对车内学生造成危险的行为; 并对其进行评测, 预防安全隐患发生。  
Supervise driver's bad behavior, such as: over-speed, acceleration, decelerate urgently, brakes etc dangerous behavior for students, Driver's Performance evidence.



短信提醒  
Assured SMS alerts

车载智能系统会根据需要向家长发送孩子上下车短信, 包括什么时间、在哪里上车及下车, 让家长及时、快捷的了解学生安全状况, 有利于学生接送时间的精确控制。  
Intelligent vehicle system, students get on/off bus information sent to parents by SMS including When and where on/off, convenient for parents to know students status and easily for picking up students.



偏离报警  
Yaw alarm

预先设定校车的固定行驶路线, 当校车未按照预定的行驶路线行驶时, 中心上会自动发出语音报警, 中心可与车载终端通过语音对讲进行通讯。  
Geo Fence Alarm, preset driving route, when out of the line it will sound alarm automatically at center office, center can talk with the driver for the information.



**Richmor aktuální případ**



## Aplikace

Široce používané v osobní automobil, autobus, taxi, školní autobus, nákladní automobil, nebezpečné vozidlo, osobní auto a loď atd.



Travelling Bus



Public Bus



Dangerous chemical car



Tobacco Logistics



Taxi



Truck



School Bus



Express Logistics



Road Police Car



Border Car



Traffic Inspection Car



Civil Work Vehicle



Escort Vehicle



Ambulance



Fixed place monitor



Ship Monitor

## Nákupní průvodce

## Informace o dodání

### Odhadovaná doba expedice

- a. 3-5 pracovních dnů po zúčtování platby pro vzorek řád.
- b. 5-10 pracovních dnů po zúčtování platby závisí na množství objednávky pro hromadnou objednávku.

### Poznámky:

1 objednávka bude vyslané před další 2 pracovní den po celé platby je 48 hodin stárnutí čas;

- 2 související dokumenty budou odeslány po odeslání objednávky, zkontrolujte prosím mail;
3. všech pozemků, které bude dodáno jako DHL/TNT/UPS/EMS/FedEx/Air atd podle způsobu;

## **Platební Informace**

1.T/T; Western Union; PayPal volitelné;

2,30 %, zůstatek je třeba složit zálohu před porodem

### **Poznámky:**

Prosím poslat banky když odložíme úhrada podle to zajistíme výrobu

## **Informace o záruce**

### **Zdarma výměna:**

Mobilní DVR rekordér může nahradit zdarma za podmínek do 15 dnů po prodeji, v předpokladem našeho problému kvality-umělé škody

### **Záruka dodavatele:**

Nabízíme jeden rok záruka na vozidla mobilní DVR rekordér, pokud má vaše položka jakékoli otázce záruky pro uspokojivé řešení nás prosím kontaktujte

### **Poznámka:**

Všechny kvalifikované výnosy/nahrazení musí být vedena nás, my nemusí přijmout váš návrat aniž by nás předem informoval

## **Služba**

1. dobře vyškolený prodejní tým a silné inženýrů pro rychlou a profesionální podporu.

2. OEM/ODM služba



## CUSTOMER SATISFACTION

- Excellent Aftersale service
- 12 months warranty
- 24 hours customer service
- We understand the importance of our customers

## Certifikace



## Výstava





### O nás & zákazníci:



**EXCELLENT SUPPORT**



## **Naše továrna a tým**



## **Jaké je naše očekávání**

**Vaše odpověď a dlouhodobě partnera splňující vaše požadavky.**

**Další informace o produktech kontaktujte našeho zástupce Vicky.**

**E-mail: [overseasales-7@rcmcctv.com](mailto:overseasales-7@rcmcctv.com) Skype: rcmcctvsales7**