

Pro policejní auto dvr gps sledovací systém 4ch 3g 4g mdvr 3g sim kartu hdd mobilní dvr

(RCM-MDR 7104 Series)

Remote Zobrazení Sledování 3 g 4 g Mobilní DVR Policejní auto řešení



功能特点 Features



Vlastnosti produktu

Romote zobrazení sledování 3 g 4 g GPS WIFI HDD mobilní DVR

1. H.264 Komprese Režim, podpora 4CH 720P v reálném čase Mega Pixel AHD vstup a vstup z kamery Analogové Standardní Definice, nebo 2ch HD vstup + 2CH SD vstup.
2. exkluzivní předem přidělit DVR speciální soubor System technologie, řešení opakovaně utírat příčina fragmentace souborů, řešení SD karty souborový systém zhroutí, ztrátu dat a nemůže najít SD kartu a soubor poškozen, zajištění integrity dat.
3. 8-36V adaptivní Široký napěťový vstup, Super nízké energie spotřeba designu;
4. skladování HDD + SD Karty (maximální podporu 2TB 2,5 " Pevného disku a 128 GB SD Karta.) To může být zcela odolat auto vibrace, prach a jiné způsobit poškození dat;
5. Podpora GPS/BD/G-senzor; Vysoká Spolehlivost Aviation Konektory.
6. náklady s oboustranným stabilitu spolehlivé, jednoduché a jasné ovládání menu.

Detail fotky

Romote Zobrazení Sledování 3 g 4 g GPS WIFI HDD Mobilní DVR

Richmor

 **Factory Audit**

SMS Device configure

OTA Remote Updating

AHD 720P/960P

2TB HDD+128GB SD Card



CE

FC



Remote zobrazení sledování 3 g 4 g GPS WIFI HDD mobilní DVR

Richmor

Factory Audit

SMS Device configure
OTA Remote Updating
AHD 720P/960P
2TB HDD+128GB SD Card

NEW



CE FC ROHS



Remote zobrazení sledování 3 g 4 g GPS WIFI HDD mobilní DVR

Front LED Indicators



Remote Zobrazení Sledování 3 g 4 g GPS WIFI HDD Mobilní DVR

Back Panel IO Indicators



Richmor dohled GUI

The main menu includes: Search, System setup, Rec setup, Network setup, Alarm setup, Peripheral setup, System Tools, System Information, as below:

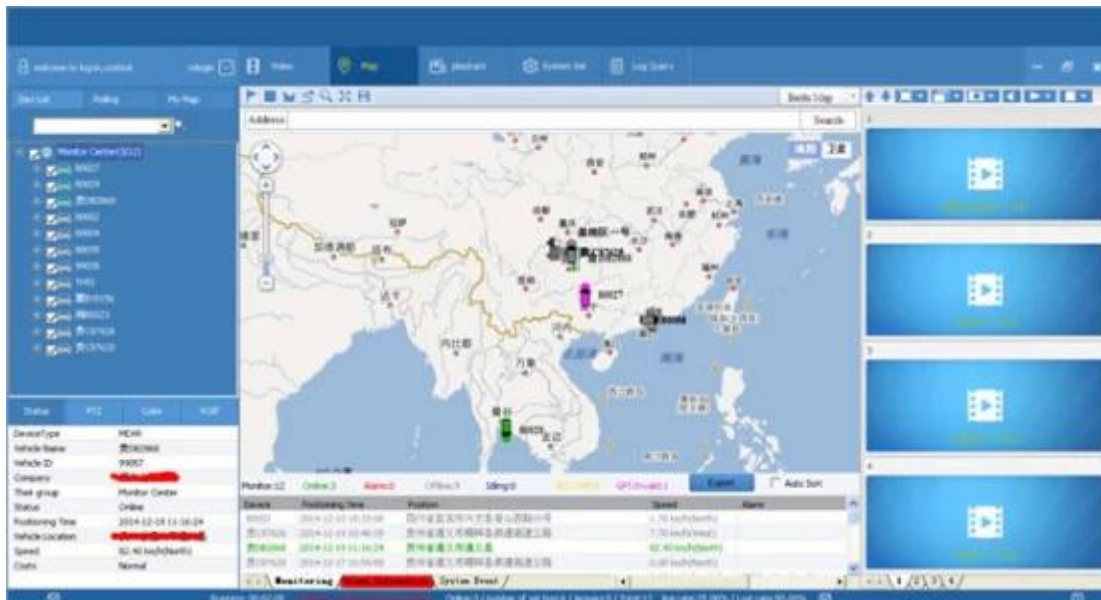


RCM-MDR7104 parametr list

Položka	Parametr	
OS	Linux	
Jazyk	Angličtina/Čínština/vlastní	
Komprese videa	Komprese H.264	
OSD	Překryvy informace, například datum čas a vozidlo ID	
GUI	Grafické uživatelské rozhraní	Nastavení parametrů systému s dálkovým ovládáním.
Video záznam systém	Vstup videa	4CH AHD 720P vstup/SD vstup / smíšené, letectví konektor, 1.0Vp-p, 75Ω
	Video výstup	2CH výstup CVBS + VGA pro volitelné, 1.0Vp-p, 75Ω, letectví, podporují 1CH celou obrazovku, Zobrazení Obrazovky 4CH
	Náhled	Podpora 1 kanál a 4 kanály náhled., Náhled na celou obrazovku manuál/Alarm Trigger podpora
	Rozlišení	720P/D1/HD1/CIF, MAX: 4 kanály, 720P a 4 kanály D1
	Kvalita obrazu	0-7 úrovní, 0 je nejvyšší úroveň.
	Video Standard	PAL: 100f/s, CCIR625 čára, 50field; NTSC: 120f/s, linky CCIR525, 60field; CIF: 256 KB/s ~ 1.5Mbps, 8 o úroveň kvality videa volitelný; HD1: 600 kb/s ~ 2.5mbps, 8 o úroveň kvality videa volitelný; D1: 800 KB/s ~ 3Mbps, 8 o úroveň kvality videa volitelný; 720P: 4Mbps-6Mbps, multi úroveň kvality videa volitelné
	Režim záznamu	Ve výchozím nastavení je automatické nahrávání po zapnutí. Časované nahrávání, budíku aktivační záznam a manuální nahrávání jsou podporovány.
Zvuk	Zvukový vstup	4CH Aviation Plug Vstup
	Zvukový výstup	2ch, sluchátka připojit na čelním panelu, BNC připojení na zadní panel
	Komprese	Komprese G.726, 8KB/s rychlost
Poplachový vstup	7CH Alarm vstupní, 1CH AD vstup, impulsní rychlost vstupu, Alarm propojení	
Alarmový Výstup	2ch alarmový výstup, podpora světlo / Akustický snímač, Olej/Moc uříznout	
Rozhraní	3CH RS232, POS/palivový senzor / LED reklama připojení	
	2CH 485 Rozhraní, Připojte Kamery PTZ	
	2 k může rozhraní	

Bezdrátový Přenos		Podporuje vestavěný v 3G přenos, WCDMA, CDMA2000, GPRS, EDGE; Postaven v 4G modul volitelné, TDD-LTE FDD-LTE
Pozice GPS		Integrovanou podporu modul GPS/BD
	PEVNÝ DISK	Max 2,5" 2TB HDD
Skladování	SD karta	Max 128GB SD karta zrcadlové nahrávání udržet bezpečnost dat
	Aktualizace	Podpora USB aktualizaci, SD kartu Aktualiz, Vzdálená Aktualizace OTA
	Formát souborů	H.264
	Souborový systém	Speciální FAT32 souborový systém
	USB	Rozhraní USB na Předním Panelu pro údaje k zálohování U Disk, Pevný Disk
Přehrání záznamu	Vyhledávání videí	Hledat záznam času/záznamu typu atd
	Přehrávání	Max v stejné době podporovat 4CH Replay /Stop/Fast/Slow Podpora vpřed a vzad hrát na rychlosti: x 2, x4, x8, x16.
Bezpečnost		Uživatel/Správce 2 Úrovně Jiné Heslo
Volitelné Funkce	Hlasový hovor	Podpora hlasového hovoru navzájem
	Sériová rozbalit	Podpora LED reklama Panel <input type="checkbox"/> Oil Sensor <input type="checkbox"/> POS <input type="checkbox"/> Bus Stanice Broadcaster <input type="checkbox"/> Auto OBD, ect. external zařízení
Napětí a energie	Řízení spotřeby	Široká Voltage.Support Časované/Zpoždění vypnutí
	Vstupní napětí	DC: 6V - + 36V
	Moc	Pracovní < 5W
	Teplota	-20 °C - + 70 °C
Pracovní Prostředí	Vlhkost vzduchu	20 % - 80 %
	Velikost	200 (D) * 187(W) * 62(H) mm
Ostatní	Hmotnost	1.90 kg

Hráče softwarové rozhraní (CMSV6 v PC)



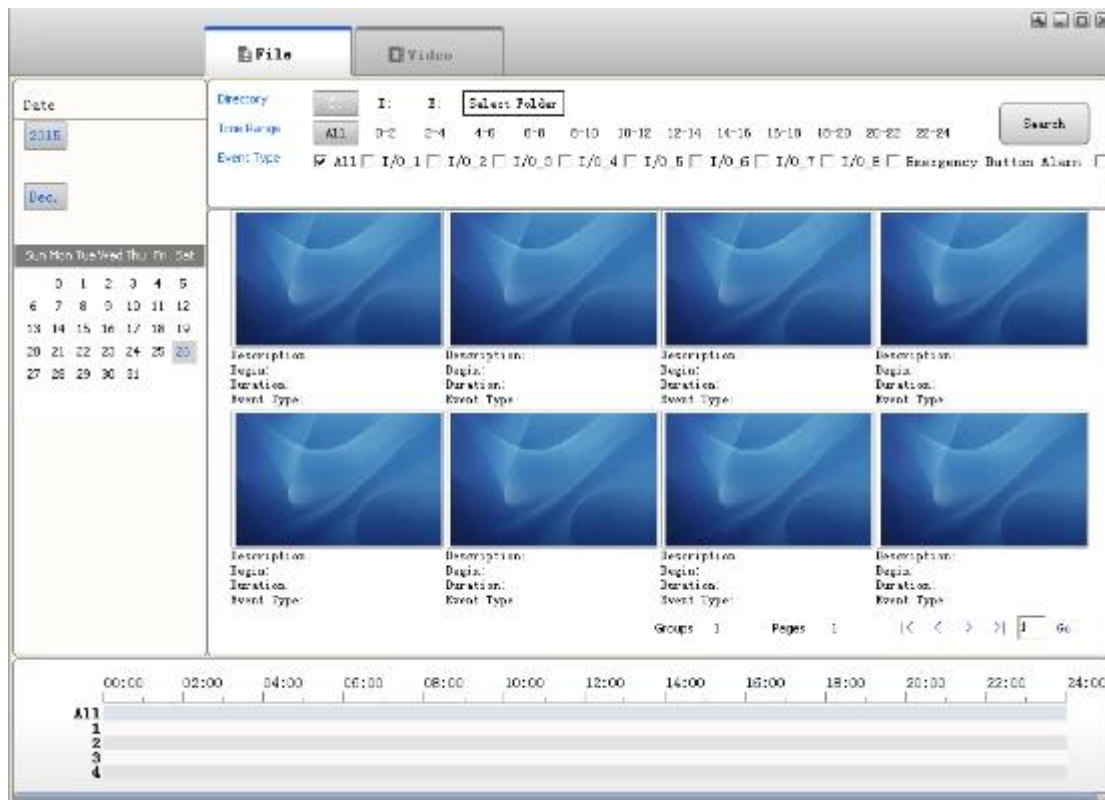
CMSV6 v mobilu.

Mít vše v dlani vaší ruky

Monitorování prostřednictvím mobilního telefonu - systém podpory iPhone, Android, iPad v reálném čase



Sledování platforma přehrávání



Richmor Mobilní DVR Najeto Shrnutí

Vehicle Management System National WEBP Manager Exit

Report Device User

Mileage Summary

Begin Time: 2016-01-08 00:00:00 To: 2016-01-08 16:27:09

Device: All Devices

Index	Vehicle	Total Mileage (KM)	Begin Time	Start Mileage (KM)	Start Position	End Time	End Mileage (KM)
1	鄂E3314	174.88	2016-01-08 09:03:32	22.95	22 574254, 114.038444	2016-01-08 16:25:41	357.63
2	鄂E3330	202.87	2016-01-08 07:33:11	18.1	22 604256, 112.692032	2016-01-08 16:25:28	371.57
3	24012	217.42	2016-01-08 07:09:55	23.41	22 326982, 116.673227	2016-01-08 14:57:24	300.63
4	鄂A76248	97.4	2016-01-08 00:00:25	296.87	41 572468, 118.788243	2016-01-08 08:42:39	41.09
5	24023	0	2016-01-08 00:00:07	36.26	37 768758, 120.734127	2016-01-08 16:19:07	16.26
6	鄂N95397	416.36	2016-01-08 06:09:54	36.86	35 461432, 117.843700	2016-01-08 16:20:11	92.83
7	鄂J71112	123.98	2016-01-08 14:46:40	26.51	35 676478, 117.663341	2016-01-08 14:25:37	144.92
8	鄂N9250	45.81	2016-01-08 00:00:03	136.13	22 654254, 112.695307	2016-01-08 16:15:15	115.62
9	鄂N95353	43.81	2016-01-08 00:00:21	82	22 654197, 112.695303	2016-01-08 16:11:28	73.12
10	鄂N95368	111.72	2016-01-08 00:00:15	145.61	22 654223, 112.696945	2016-01-08 16:24:46	93.9
11	鄂N95010	52.02	2016-01-08 00:00:10	83.24	22 654234, 112.697188	2016-01-08 16:15:55	57.92
12	鄂AA3883	655.08	2016-01-08 00:00:29	354.36	35 850443, 117.653700	2016-01-08 16:24:44	1089.74
13	24058	224.42	2016-01-08 07:00:58	44.57	37 549768, 118.944070	2016-01-08 16:17:34	80.4
14	28999	2.38	2016-01-08 13:13:09	17.6	38 734423, 121.036917	2016-01-08 13:57:27	18.61
15	01988	369.29	2016-01-08 00:00:54	51.94	31 733005, 115.866621	2016-01-08 16:03:58	420.33

Richmor aktuální případ



Aplikace

Široce používané v osobní automobil, autobus, taxi, školní autobus, nákladní automobil, nebezpečné vozidlo, osobní auto a loď atd.



Travelling Bus



Public Bus



Dangerous chemical car



Tobacco Logistics



Taxi



Truck



School Bus



Express Logistics



Road Police Car



Border Car



Traffic Inspection Car



Civil Work Vehicle



Escort Vehicle



Ambulance



Fixed place monitor



Ship Monitor

Nákupní Průvodce

Balení

1 jednotka s všechny standardní příslušenství například AV Kabely/IO Kabel/Napájecí Kabel/Klíče atd

Neutrální papír nebo barevný papír s logem Richmor tisknout také uvítací upraveného balíčku.



Richmor Brand Package

Standard Package

Doprava

Strong spolupracoval s DHL/UPS, Atd pro rychlé a bezpečnost dodávky.

a. 2-5 dnů po zúčtování platby pro vzorek řád.

b. 5-10 dnů po zúčtování platby závisí na množství objednávky pro hromadnou objednávku.

Platba



Služba

1. dobře Vyškolený Prodejní tým a inženýrů pro rychlé a profesionální support

2.OEM/ODM služba



CUSTOMER SATISFACTION

- Excellent Aftersale service
- 12 months warranty
- 24 hours customer service
- We understand the importance of our customers

Certifikace

Richmor

CPSE2012 in Shenzhen



CPSE2013

10.29-10.31

4 Booth we have

Welcome you !!!



CPSE2012-- Guangdong TV Report-Shenzhen Richmor



O nás & Zákazníci:



EXCELLENT SUPPORT



Naše továrna a tým





Jaké je naše očekávání

Vaše odpověď a dlouhodobě partnera splňující vaše požadavky.

Jakékoli otázky ohledně projektu vozidla, obraťte se na našeho zástupce Vicky.

E-mail: overseasales-7@rcmctv.com Skype: rcmctvsales7