

Portable Digital Video Recorder Police Osobní

Model: RCM-SP5800

Hlavní funkce:

1. Portable DVR na osobní
2. Podpora WIFI, 3G, GPS funkce
3. Podpora real-time sledování
4. Podporuje SD přepsány dnů
5. podporuje zálohování a aktualizaci s SD kartou
6. Vlastní recovery po moci znovu připojit

Obrázky:



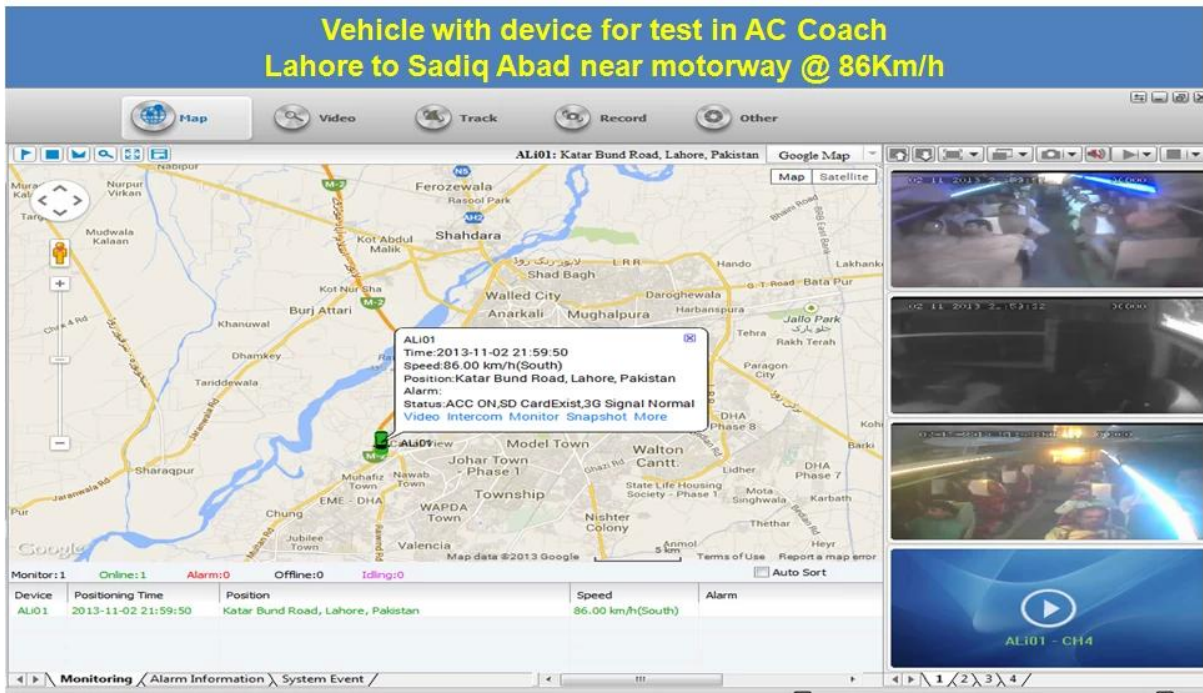


Specifikace:

Předměty	Parametry zařízení	Index výkonnosti
System	Operační systém	Linux
	Samostatné konstrukce	Hlavní zařízení: práce samostatně realizovat místní rekord & nbsp; & nbsp; Pomocné zařízení: & nbsp; & nbsp; GPS / 3G, záložní baterie
	Grafické ovládací rozhraní	Pomocí tlačítek pro dokončení nastavení různých parametrů
	Řízení bezpečnosti	Uživatel pro správu hesel
Video	Video vstup	Vestavěný objektiv fotoaparátu, úhel viditelnosti: 70 ° C, snímač CMOS
	OSD	Time & amp; datum, ID zařízení, GPS, atd
	Kompresse	H.264. Hisilicon vysoká procesor výkon je přijat.
	Rozlišení videa	VGA ve výchozím nastavení, QVGA na přání
	Video Bit rate QVGA	QVGA: 400Kbps ~ 1.5Mbps, 4 úrovně přenosovou rychlostí volitelnou
	Video Bit rate VGA	VGA: 1000kbps ~ 2Mbps, 4 úrovně přenosovou rychlostí volitelnou
	Funkce náhledu	V reálném čase, záznam videa náhled
	Dual proud	Podpora

Audio	Audio vstup	Vestavěný mikrofon
	Audio výstup	Vestavěný reproduktor, a gt; 1W
	Komprese	G.726
Nahrávání	Paměťová média	Micro-SD karty, podpora 1G ~ 32G
	Formát souboru / system	ASF formát záznamu souboru, Systém souborů FAT32
	Režim nahrávání	Startup nahrávka výchozí podporují manuální nahrávání
	Nahrávání vyhledávání	Hledat nahrávání video souborů podle času, typ, atd
	Přehrávání Záznam	Podpora Rychlý posun vpřed, rychlý dozadu, přehrávání, pauza, podpora 2, 4, 8, 16-násobnou rychlostí rychlý posun dopředu nebo dozadu, podporovat přehrávání souboru podle času
USB Rozhraní	Hostitel Přístup	Mohou rozšířit právě pro USB disk Zálohování
Síťové rozhraní	Bezdrátový přenos	Vestavěný 3G bezdrátové přenosový modul, WCDMA, CDMA2000, TD-SCDMA systém na základě dobrovolnosti; Kompatibilní s GPRS, EDGE;
Rozšířit rozhraní	Intercom	Mohou rozšířit Intercom modul Uvnitř
Parametry obrazovky	Velikost	2.4 palce
	Typ	TFT
	Rozlišení	480 * 234
Aktualizace	Upgrade systému	Podpora Micro-SD karty Upgrade
Pracovní prostředí	Teplota	-20 ° C až +50 ° C
	Vlhkost	20% až 80%
Rozměr	Hlavní zařízení	50 (W) x90 (H) x28 (D) mm
	Pomocná zařízení	70 (W) x110 (H) x28 (D) mm
Hmotnost	Hlavní zařízení	Čistá hmotnost: 95 g, Gross hmotnost: 307,5 g
	Pomocná zařízení	Čistá hmotnost: 238 g, Gross hmotnost: 352 g

Naše softwarová aplikace CMS:

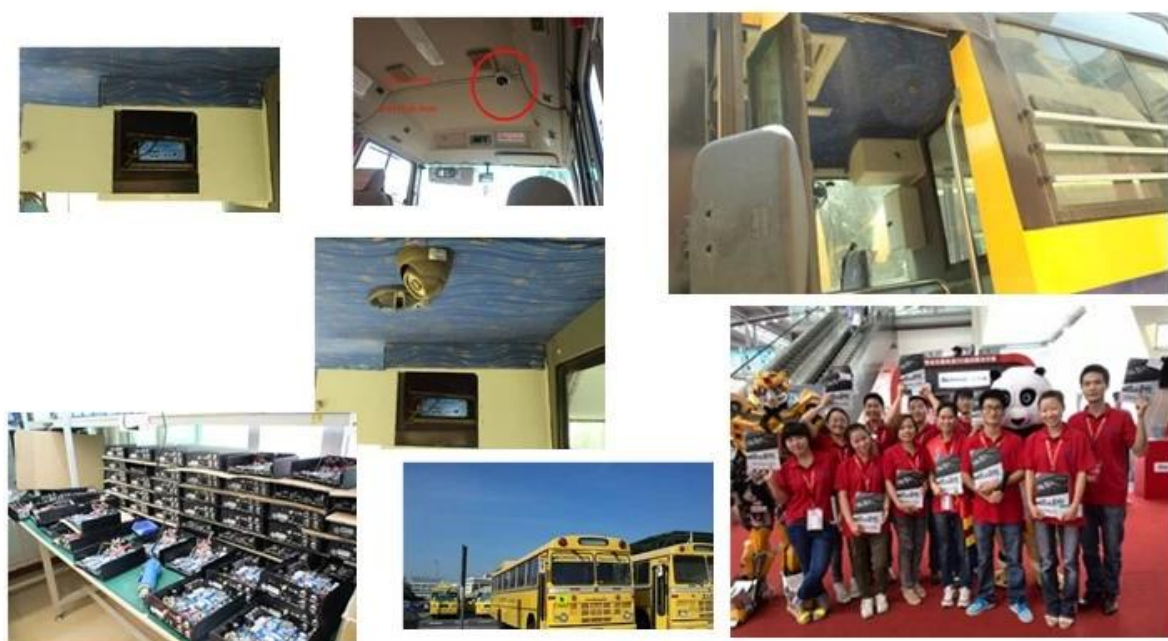


Pro Windows PC v reálném čase Surveillance

Pro IOS & amp; Telefon Surveillance Android OS Mobile



Naše mobilní DVR projekt pro vozidla



Certifikace:

VERIFICATION OF CONFORMITY

Verification of Conformity
Reference No.: L131384109711

Responsible Party: Shenzhen Ruikeer Technology Development Co., LTD.

Address: 27 No.88 West Longgang Road, Longhua New District, Shenzhen, China

Product: Camera

Models: RCM-IPC21, RCM-IPC14, RCM-LP212, RCM-IPC12, RCM-IPC16, RCM-IPC18, RCM-MPC16, RCM-MPC18, RCM-MS, RCM-MSL, RCM-MSL2, RCM-MSL3, RCM-MSL4, RCM-MSL5, RCM-MSL6, RCM-MSL7, RCM-MSL8, RCM-MSL9, RCM-MSL10, RCM-MSL11, RCM-MSL12, RCM-MSL13, RCM-MSL14, RCM-MSL15, RCM-MSL16, RCM-MSL17, RCM-MSL18, RCM-MSL19, RCM-MSL20

Trade Mark: Ruikeer

Standards: FCC CFR 47 PART 15 Subpart B, 2011, ANSI C63.4-2008

Important note:
This device is in compliance with Part 15 of the FCC Rules and Regulations for radio frequency devices. Operation of the product is subject to the following two conditions: (1) this device may not cause harmful interference, and (2) this device must accept any interference received, including interference that may cause undesired operation.

Shenzhen LCC Compliance Testing Laboratory Ltd.
27, Angang Industrial Park, Tangle Road, Bao'an District, Shenzhen, Guangdong, China
Tel: 86(755) 83281230 Fax: 86(755) 83281232
http://www.lcc-test.com Email: swh@lcc-test.com

VERIFICATION OF CONFORMITY

Verification of Conformity
Reference No.: L131384109711

Responsible Party: Shenzhen Ruikeer Technology Development Co., LTD.

Address: 27 No.88 West Longgang Road, Longhua New District, Shenzhen, China

Product: Mobile DVR

Models: RCM-MPC16, RCM-MPC18, RCM-MPC19, RCM-MPC20, RCM-MPC21, RCM-MPC22, RCM-MPC23, RCM-MPC24, RCM-MPC25, RCM-MPC26, RCM-MPC27, RCM-MPC28, RCM-MPC29, RCM-MPC30, RCM-MPC31, RCM-MPC32

Trade Mark: Ruikeer

Standards: FCC CFR 47 PART 15 Subpart B, 2011, ANSI C63.4-2008

Important note:
This device is in compliance with Part 15 of the FCC Rules and Regulations for radio frequency devices. Operation of the product is subject to the following two conditions: (1) this device may not cause harmful interference, and (2) this device must accept any interference received, including interference that may cause undesired operation.

Shenzhen LCC Compliance Testing Laboratory Ltd.
27, Angang Industrial Park, Tangle Road, Bao'an District, Shenzhen, Guangdong, China
Tel: 86(755) 83281230 Fax: 86(755) 83281232
http://www.lcc-test.com Email: swh@lcc-test.com

CERTIFICATE OF CONFORMITY
Reference No.: L131384109711

Applicant: Shenzhen Ruikeer Technology Development Co., LTD.

Address: 27 No.88 West Longgang Road, Longhua New District, Shenzhen, China

Product: Mobile DVR

Models: RCM-MPC16, RCM-MPC18, RCM-MPC19, RCM-MPC20, RCM-MPC21, RCM-MPC22, RCM-MPC23, RCM-MPC24, RCM-MPC25, RCM-MPC26, RCM-MPC27, RCM-MPC28, RCM-MPC29, RCM-MPC30, RCM-MPC31, RCM-MPC32

Trade Mark: Ruikeer

The submitted products have been tested in accordance with the relevant standards and found to be compliant with the following European Directives:
The EMC Directive 2014/53/EU
EN 50303: 2011, EN 50304: 2011

The test was performed in normal operation mode. The test results apply only to the particular sample tested and do not apply to other samples. The test certificate applies specifically to the sample investigated in our test reference number only.
The CE Markings on shown below can be affixed to the product after preparation of necessary technical documentation.
Your request Directives form to be obtained.

Shenzhen LCC Compliance Testing Laboratory Ltd.
27, Angang Industrial Park, Tangle Road, Bao'an District, Shenzhen, Guangdong, China
Tel: 86(755) 83281230 Fax: 86(755) 83281232
http://www.lcc-test.com Email: swh@lcc-test.com

CERTIFICATE OF CONFORMITY

CERTIFICATE of Conformity
Reference No.: L131384109711

Applicant: Shenzhen Ruikeer Technology Development Co., LTD.

Address: 27 No.88 West Longgang Road, Longhua New District, Shenzhen, China

Product: Camera

Models: RCM-IPC21, RCM-IPC14, RCM-LP212, RCM-IPC12, RCM-IPC16, RCM-IPC18, RCM-MPC16, RCM-MPC18, RCM-MS, RCM-MSL, RCM-MSL2, RCM-MSL3, RCM-MSL4, RCM-MSL5, RCM-MSL6, RCM-MSL7, RCM-MSL8, RCM-MSL9, RCM-MSL10, RCM-MSL11, RCM-MSL12, RCM-MSL13, RCM-MSL14, RCM-MSL15, RCM-MSL16, RCM-MSL17, RCM-MSL18, RCM-MSL19, RCM-MSL20

Trade Mark: Ruikeer

The submitted products have been tested in accordance with the following European Directives:
The EMC Directive 2014/53/EU
EN 50303: 2011, EN 50304: 2011

The test was performed in normal operation mode. The test results apply only to the particular sample tested and do not apply to other samples. The test certificate applies specifically to the sample investigated in our test reference number only.
The CE Markings on shown below can be affixed to the product after preparation of necessary technical documentation.
Your request Directives form to be obtained.

Shenzhen LCC Compliance Testing Laboratory Ltd.
27, Angang Industrial Park, Tangle Road, Bao'an District, Shenzhen, Guangdong, China
Tel: 86(755) 83281230 Fax: 86(755) 83281232
http://www.lcc-test.com Email: swh@lcc-test.com

CERTIFICATE OF CONFORMITY

CERTIFICATE of Conformity
Reference No.: L131384109711

Applicant: Shenzhen Ruikeer Technology Development Co., LTD.

Address: 27 No.88 West Longgang Road, Longhua New District, Shenzhen, China

Product: Camera

Models: RCM-IPC21, RCM-IPC14, RCM-LP212, RCM-IPC12, RCM-IPC16, RCM-IPC18, RCM-MPC16, RCM-MPC18, RCM-MS, RCM-MSL, RCM-MSL2, RCM-MSL3, RCM-MSL4, RCM-MSL5, RCM-MSL6, RCM-MSL7, RCM-MSL8, RCM-MSL9, RCM-MSL10, RCM-MSL11, RCM-MSL12, RCM-MSL13, RCM-MSL14, RCM-MSL15, RCM-MSL16, RCM-MSL17, RCM-MSL18, RCM-MSL19, RCM-MSL20

Trade Mark: Ruikeer

The submitted products have been tested in accordance with the requirements of Commission Decision of 27 June 2011 amending Directive 2011/65/EU.
The test results are issued by the Company subject to the technical conditions of normal period (normal) operation as shown in the limitations of safety, identification and professional usage defined herein. The results shown in this test report refer only to the particular tested sample whereas stated. This Test Report cannot be reproduced in any form without prior written permission of the Company.
Your request Directives form to be obtained.

Shenzhen LCC Compliance Testing Laboratory Ltd.
27, Angang Industrial Park, Tangle Road, Bao'an District, Shenzhen, Guangdong, China
Tel: 86(755) 83281230 Fax: 86(755) 83281232
http://www.lcc-test.com Email: swh@lcc-test.com

CERTIFICATE OF CONFORMITY

CERTIFICATE of Conformity
Reference No.: L131384109711

Applicant: Shenzhen Ruikeer Technology Development Co., LTD.

Address: 27 No.88 West Longgang Road, Longhua New District, Shenzhen, China

Trade Mark: Ruikeer

Product: Mobile DVR

Models: RCM-MPC16, RCM-MPC18, RCM-MPC19, RCM-MPC20, RCM-MPC21, RCM-MPC22, RCM-MPC23, RCM-MPC24, RCM-MPC25, RCM-MPC26, RCM-MPC27, RCM-MPC28, RCM-MPC29, RCM-MPC30, RCM-MPC31, RCM-MPC32

The test report is issued by the Company subject to the general conditions of service period (normal) operation as shown in the limitations of safety, identification and professional usage defined herein. The results shown in this test report refer only to the particular tested sample whereas stated. This Test Report cannot be reproduced in any form without prior written permission of the Company.
Your request Directives form to be obtained.

Shenzhen LCC Compliance Testing Laboratory Ltd.
27, Angang Industrial Park, Tangle Road, Bao'an District, Shenzhen, Guangdong, China
Tel: 86(755) 83281230 Fax: 86(755) 83281232
http://www.lcc-test.com Email: swh@lcc-test.com

Související produkty:



SD Mobile DVR with 3G GPS



SD Mobile DVR with WIFI 3G GPS G-Sensor

Podmínky spolupráce:

Platební podmínky: T / T, Western Union, MoneyGram, Paypal

Dodací lhůta: Do 5 pracovních dnů po potvrzení platby.

Záruka: 12 měsíců

Přepravní cesta: DHL, UPS, FedEx, EMS, TNT atd

Balení způsoby:



Richmor Brand Package



Standard Package

Po-prodejní servis:

1. Po obdržíte naše výrobky, budeme pomáhat, abyste si uvědomili, jak ji používat.
2. Nabídka jste software, pokud použijete náš mobilní DVR.
3. Dvanáct měsíců záruka
4. Během Naše záruka, pokud máte nějaký problém, můžeme vám pomoci vyřešit.
5. V průběhu Naše záruka se můžete vrátit k nám opravit.

Poznámka: Všechny kvalifikovaní vrací / výměna se musí řídit dle nás, nebo nepřijme návratnost bez nás informoval předem.

O nás:



Richmor

OEM & ODM Service

Brasil World Cup Supplier



Inner Training after study from Alibaba in July



Technical Training For Fast Response to Customer Richmor 锐驰曼



lecturer for Execution