

XXXXXXXXXXXXXXXXXXXX

RCM-SP5800

XXXX

1 XXXX DVR

2 WIFI 3G GPS

3 XXX XXX

4 SD

5 SD

6 XXXXXXXXXXXX

XXX





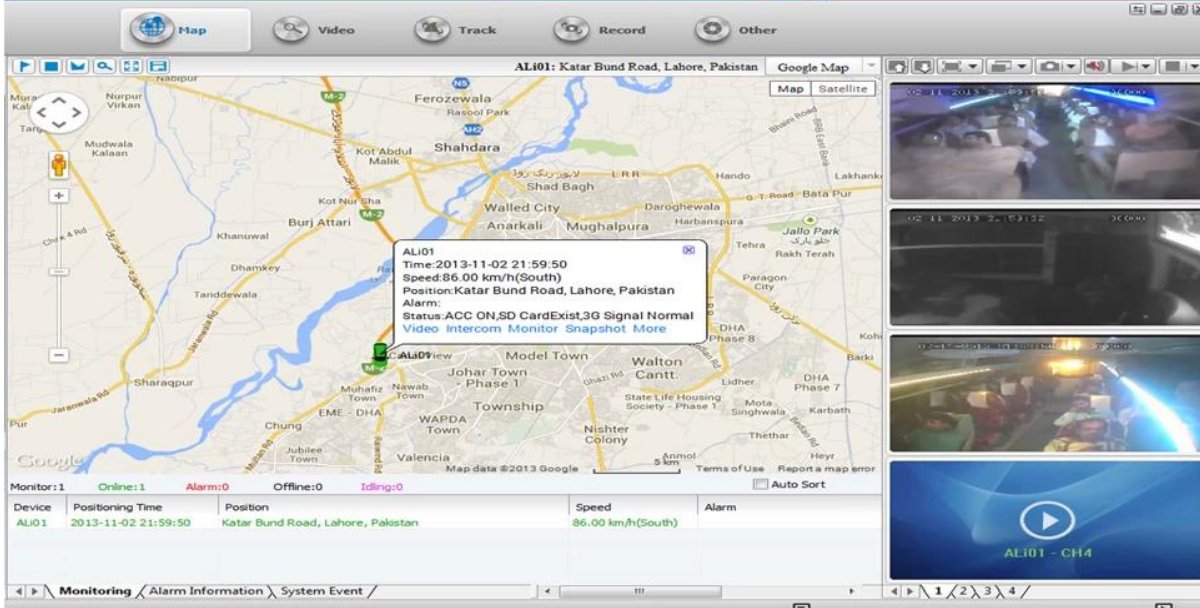
□□□□

□□	□□□□	□□□□
□□	□□□□	Linux□
	□□□□□	□□□□□□□ □□□□□□□□□□&NBSP;&NBSP;□□□□□&NBSP; GPS / 3G□□□□□
	□□□□□□	□□□□□□□ □□□□□□□
	□□□□	□□□□□□
□□	□□□□	□□□□□□□□□□ 70°□CMOS□□□□□□□□
	OSD	□□□□□□□;□□□□□ID□ GPS□
	□□	H.264□□□□□ □□□□□□□□□□□
	□□□□□□	VGA□□□□□□□□□□QVGA □□
	□□□□□□□□□□QVGA	QVGA□400Kbps□□□□1.5Mbps□□4 □□□□□□□□□□
	□□□□□□□□□□VGA	VGA□1000kbps□2Mbps□□4 □□□□□□□□□□
	□□□□□	□□□□□□□□ □□
	□□□□	□□

铃声	铃声	内置MIC
	铃声	铃声铃声GT; 1W
	铃声	G.726
存储	存储	Micro-SD存储1G 32G
	存储/格式	ASF存储格式 FAT32存储
	存储	存储 存储存储存储存储
	存储	存储存储存储 存储存储存储
	存储	存储存储 存储存储存储存储2 4 8 16存储存储 存储存储存储存储存储
<b>USB</b> 接口	USB 接口	存储存储存储U 接口
网络	网络	支持3G网络 支持WCDMA CDMA2000 TD-SCDMA网络; 支持 GPRS EDGE;
网络	网络	存储存储存储 接口
显示	显示	2.4英寸
	显示	TFT
	显示	480 * 234
接口	存储	支持Micro-SD 接口
温度	温度	-20°C + 50°C
	温度	20 80
尺寸	存储	50 90 28 mm
	存储	70 110 28 mm
重量	存储	95 307.5
	存储	238 352

CMSC

**Vehicle with device for test in AC Coach  
Lahore to Sadiq Abad near motorway @ 86Km/h**

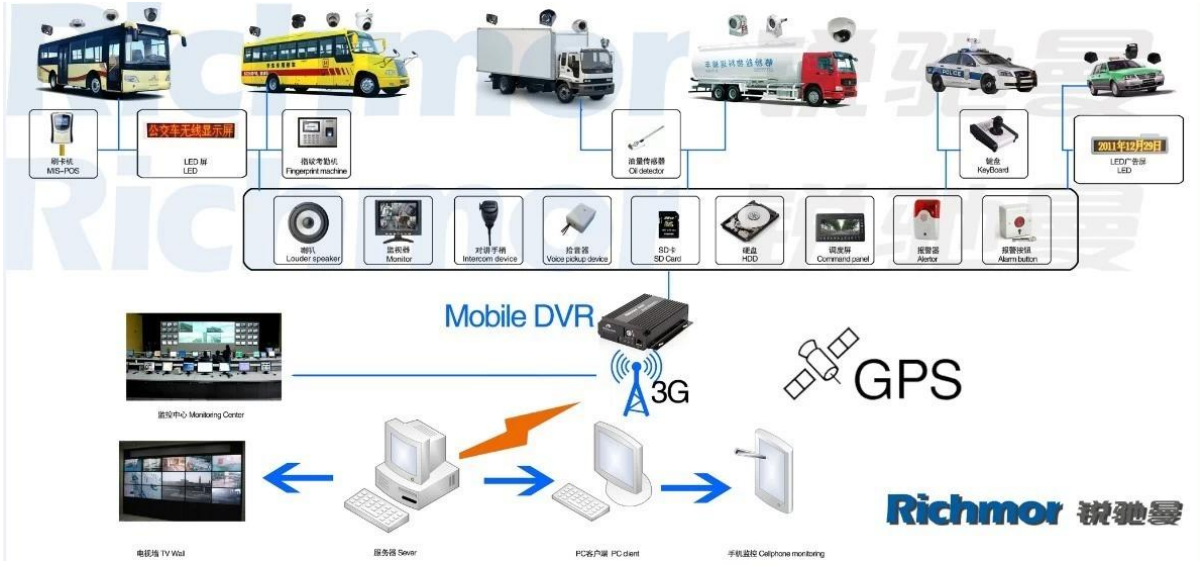


Windows PC

IOS Android



XXXXXXXXXXXX











# Richmor

## OEM & ODM Service

### Brasil World Cup Supplier



Inner Training after study from Alibaba in July



Technical Training For Fast Response to Customer Richmor 锐驰曼



lecturer for Execution