

4 通道 h.264 3g SD 網路 網路攝影機 網路攝影機 網路攝影機 網路攝影機 網路攝影機

網路攝影機 網路攝影機 網路攝影機 : 網路攝影機-MDR501W

網路攝影機 網路攝影機:

- 1-4 通道 SD 網路攝影機 網路攝影機
- 2-3 通道 3g 網路攝影機 網路攝影機 網路攝影機
- 3-通道 網路攝影機 網路攝影機
- 4-網路攝影機 網路攝影機 網路攝影機 網路攝影機
5. 網路攝影機 SD 網路攝影機 網路攝影機
6. 網路攝影機 網路攝影機 網路攝影機 網路攝影機 SD
7. 網路攝影機 網路攝影機 網路攝影機 網路攝影機
8. 網路攝影機 網路攝影機 網路攝影機 網路攝影機 網路攝影機

網路攝影機



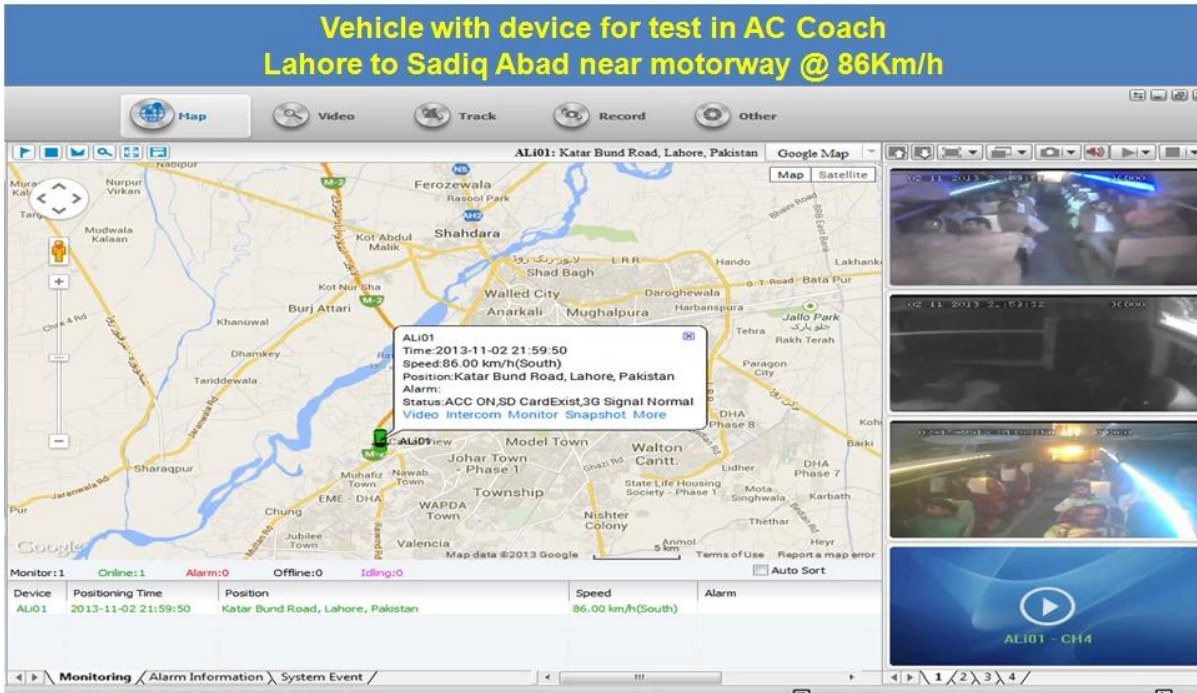


SD Mobile DVR:

SD Mobile DVR	SD Mobile DVR	SD Mobile DVR
SD Mobile DVR	SD Mobile DVR	4 SD 卡 (SD 卡)
SD Mobile DVR	SD Mobile DVR	SD Mobile DVR
	SD Mobile DVR	SD Mobile DVR
	SD Mobile DVR	SD Mobile DVR
	SD Mobile DVR	SD Mobile DVR
SD Mobile DVR	SD Mobile DVR	4 SD 卡 (SD 卡) SDI: 1.0 SD 卡 (SD 卡) ω. SD 卡 (SD 卡) B W SD 卡 (SD 卡)
	SD Mobile DVR	1 SD 卡 PAL/NTSC SD 卡 (SD 卡) 1.0 SD 卡 (SD 卡) ω SD 卡 (SD 卡)
	SD Mobile DVR	4 SD 卡 (SD 卡)
	SD Mobile DVR	PAL: 25 SD 卡 (SD 卡); NTSC: 30 SD 卡 (SD 卡)
	SD Mobile DVR	PAL: 100 SD 卡 (SD 卡) NTSC: 120 SD 卡 (SD 卡)
SD Mobile DVR	SD Mobile DVR	500 SD 卡 (SD 卡) SD 卡 (SD 卡) μ
	SD Mobile DVR	1 SD 卡 (SD 卡) SD 卡 (SD 卡) 4) SD 卡 (SD 卡)
	SD Mobile DVR	1.0 - 2.2 v
	SD Mobile DVR	<-30 SD 卡 (SD 卡)
	SD Mobile DVR	SD 卡 (SD 卡) SD 卡 (SD 卡)
	SD Mobile DVR	SD 卡 (SD 卡)
SD Mobile DVR	SD Mobile DVR	4 SD 卡 (SD 卡) SD 卡 (SD 卡) .SD 卡 (SD 卡) SD 卡 (SD 卡)
	SD Mobile DVR	2 SD 卡 (SD 卡) SD 卡 (SD 卡)
	SD Mobile DVR	SD 卡 (SD 卡)
SD Mobile DVR	3g	SD 卡 (SD 卡) SD 卡 (SD 卡) wcdma SD 卡 (SD 卡) SD 卡 (SD 卡) CDMA2000 SD 卡 (SD 卡)
SD Mobile DVR	GPS	SD 卡 (SD 卡) SD 卡 (SD 卡) SD 卡 (SD 卡) SD 卡 (SD 卡)
SD Mobile DVR	SD 卡 (SD 卡)	SD 卡 (SD 卡) SD 卡 (SD 卡) SD 卡 (SD 卡) SD 卡 (SD 卡)
SD Mobile DVR	SD Mobile DVR	DC8-365% 5%
	SD Mobile DVR	-20 °C ~ + 85 °C ≥ 80 μ
	SD Mobile DVR	SD 卡 (SD 卡) SD 卡 (SD 卡) SD 卡 (SD 卡)

□□□□	□□□□□□ □□	170 (□□ (□)41* (□)141 * (□
	□□□□□□ □□□□□□ □□□□	0.7

□□□□□□□□ □□□□□ □□□□ CMS:

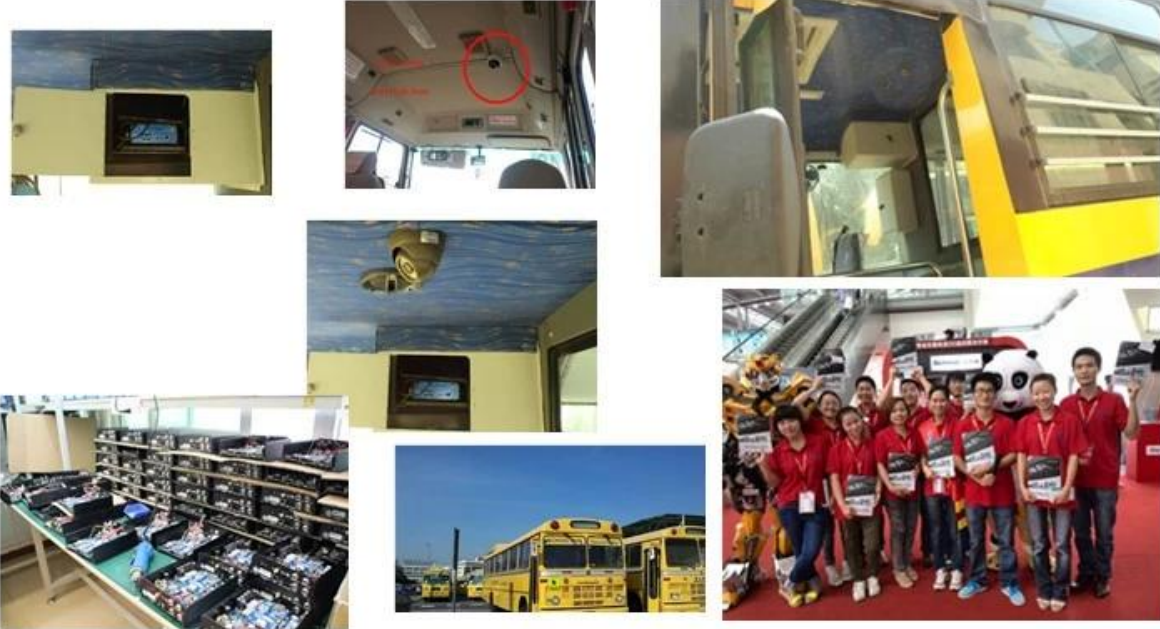
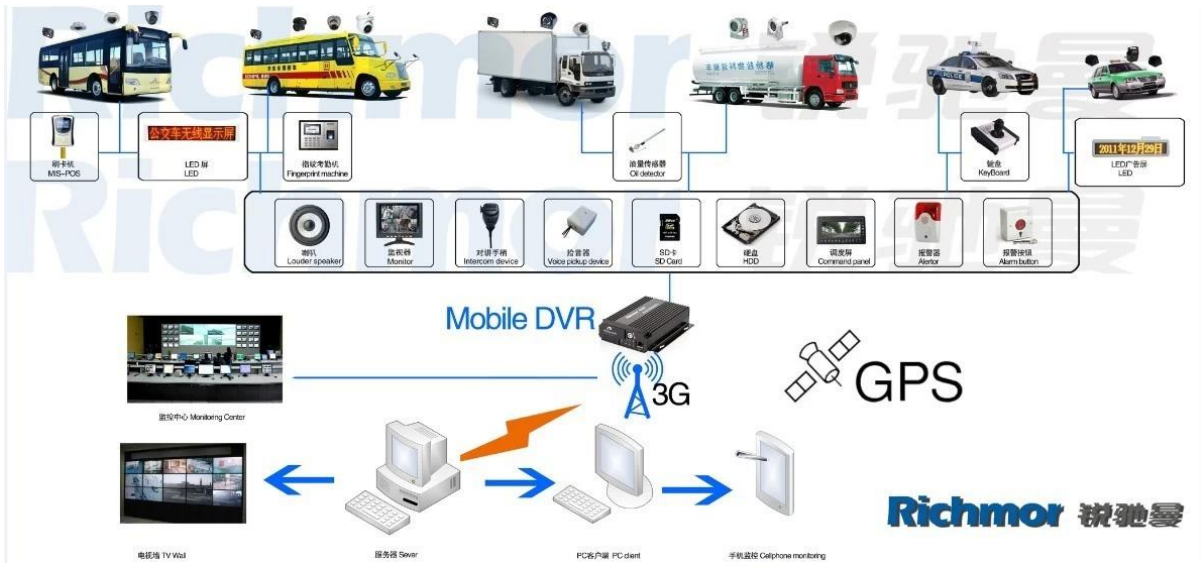


□□□□□□□□ □□□□□□ □□□□ □□□□□□□□ □□□□□□ □□ □□

□□□□□□ □□□□□□ □□□□□ □□□□□□ □□□□ □□□□□□□□ □□□□□□ □□□□ □□ □□



□□□□□□ □□□□□□ □□ □□□□□□ □□□□□□



□□□□:

□□□□ □□□□ □□ □□ □□□□ 5 □□□□ □□ :□□□□□□ □□□.

□□□□ 12 :□□□□

□□□□ □□□□: DHL □ UPS □ □□□□□□ □ EMS □ □□.

□□□□□□ □□□:



Richmor Brand Package



Standard Package

□□□□□ □□□ □□ □□□□:

- 1-□□□□□□□□ □□□□ □□□□ □□□ □□□□□□ □□□ □□□ □□□□□□□□ □□□□ □□□.
- 2-□□□ □□□□□□ □□□□□ □□□□□ □□□ □□□ □□□□□□□□ □□ □□□□□.
- 3-□□□□□□ □□□□ □□□ □□□□
- □□□ □□□□□□□ □□□□□□ □□□□□ □□ □□□□ □□□ □□□ □□□□□ □□□□□□□□ □□□□□-4.
- 5-□□□□□□□ □□□□□ □□□□□□ □□□□□ □□□□□ □□□□□□□ □□□□□.

□□□ □□□□□ □□□□ □□ □□ □□ □□□□□□ □□ □□□ □□□□□□□/□□□□□□□□ □□□□□□□ □□□□ □□□□□□ □□□□□□□□.

□□□□ □□□:



Richmor

OEM & ODM Service

Brasil World Cup Supplier



Inner Training after study from Alibaba in July



Technical Training For Fast Response to Customer Richmor 锐驰曼



lecturer for Execution