

4g ولسيارات الشرطة دفر نظام تحديد المواقع تتبع الجيل الثالث 3 بطاقة سيم دفر الاقراص الصلبة وموبايل والجيل الثالث 3

(السلسلة 7104 من التنسيق الإقليمي)

موبايل دفر الشرطة الحل سيارة 4g ورووت مشاهده المراقبة 3



Richmor

Factory Audit

SMS Device configure
OTA Remote Updating
AHD 720P/960P
2TB HDD+128GB SD Card

NEW



CE

FC



وأي فاي الاقراص الصلبة موبايل دفر 4g gps ورووت مشاهده المراقبة 3

Richmor

Factory Audit

SMS Device configure
OTA Remote Updating
AHD 720P/960P
2TB HDD+128GB SD Card

NEW



CE FCC ROHS



وأي فاي الاقراص الصلبة موبايل دفر 4g gps ورووت مشاهده المراقبة 3

Fron LED Indicators



وأي فاي الاقراص الصلبة موبايل دفر 4g gps ورووت مشاهده المراقبة 3

Back Panel IO Indicators



ریتشمور المراقبة واجهه المستخدم الرسومي

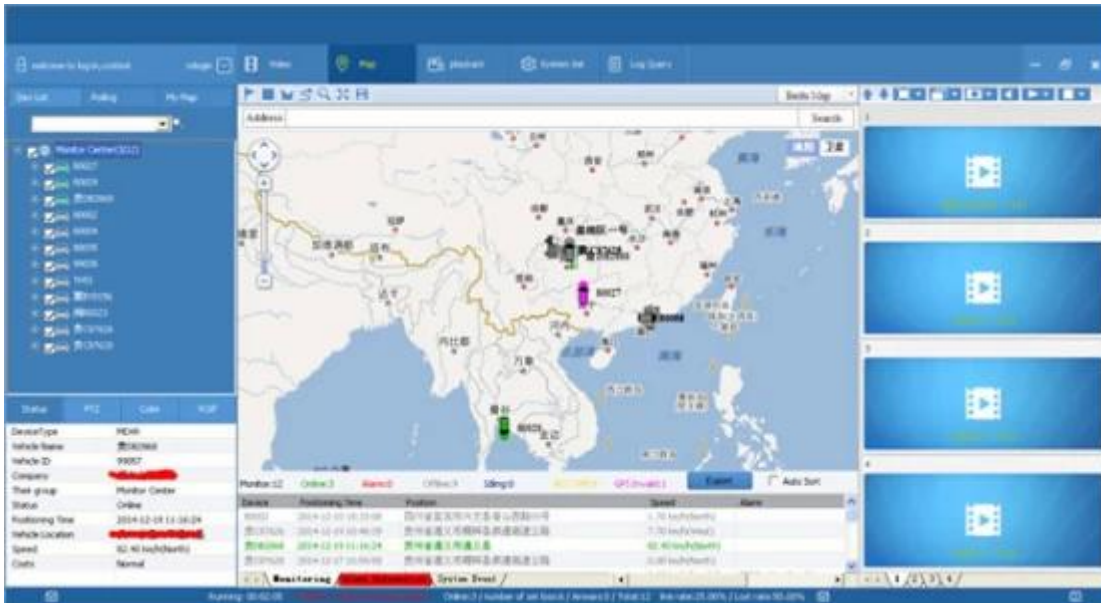
The main menu includes: Search, System setup, Rec setup, Network setup, Alarm setup, Peripheral setup, System Tools, System Information, as below:



□□□	□□□□□	
□□□□□	□□□□	
□□□	□□□□□ □□□/□□□□□□□□□□□□□□□□	
□□□□□□□ □□□	h.264 □□□	
osd	□□□□□□□ □□□□□ □□□□□□□ □□□ □□□ □□□□□□□□□□ □□□□□	
□□□□□□□□	□□□□□□ □□□□□□□□ □□□□□□□□	□□□ □□ □□□□□□ □□□□ □□ □□□□□□□ □□□□□□□□.
□□□□□ □□□□□ □□□□□□□□	□□□□□□ □□□□□□□□	4 ch 720p /□□□□□□□□□□□□□□□□ □□□□□□□□□□□□□□□□□□□□□□ □□□□□□ □□□□ 1.0 □ □□□□□□□□ □□□□ □ □□□□□□□ □□□□□□□-p □ 75 μ
	□□□□□□ □□□□□□□□	2 ch cvr + □ □□□□□□□□ □□□□□□□ □□□□ □□□□□□□ □□□□□□ □□□□ 1.0-p □ 75 ω □ □□□□□□□ □□□□ □ □□□□□□□□□□ 1 □□□□□□□□ ch □ 4 □□□□□ □□□ ch
	□□□□□□□	,.□□□□□□□ □□□□□□□ 4 □ □□□□ 1 □□□□ □□□□□□□ □□□□□□ □□□□□□ □□□□□□ □□□□□□□□/□□□□□□ □□□□□
	□□□□□	720p/d1/hd1/cif, 720 □□□□□ 4 :□□□□□p □□□□□ 4 □ d1
	□□□□□ □□□□□□□	0-7 □□□□□ □□□□ □□ 0 □ □□□□□□□□□□.
	□□□□□□ □□□□□□	pal: 100 f/s, CCIR625 line, 50 □□□□; ntsc: 120 f/s, CCIR525 line, 60; cif: 256 1.5 ~ □□□□□□□□ □□ □□□□□□□ □□□□□□ □□□□□ 8 □ □□□□□□□□□ □□□□□□□ □□□□□□□ □□□□□ hd1:600mb ~ 2.5 □ □□□□□□□ □□ □□□□□□□ □ □□□□□□□□□ □□□□□□□ □□□□□□□ □□□□□ 8 d1:800mhz ~ 3 □ □□□□□□□ □□ □□□□□□□ □ □□□□□□□□□ □□□□□□□ □□□□□□□ □□□□□ 8 720p: 4 □ □□□□□□□ □□ □□□□□□□ 6--□□□□□□□□ □□ □□□□□□□□□□ □□□□□□□□□□ □□□□□□□ □□□□ □□□□□□□□□□□ □□□□□□□
□□□□□□ □□□	□□□ □□□□□□□□ □□□□□□□□ □□ □□□□□□□□□□ □□□□□□□□□□ .□□□□□□□□ □□□□□□□ □□□□□□ □□□□□□ □ □□□□□□□ □□□□□□□ □□□□□□ □□□□□□□ □□□ □□□.	
□□□	□□□□□□ □□□□□□	4 □□□□□□□□ □□□□□□□ □□□□□□□□□ □
	□□□□□□ □□□□□□	2 ch □ □□□□□□□□ □□□□□□ □□ □□□□□□□ □□□ □□□□□□ □ bdc □□□□□□ □□□□ □□□ □□□□□□□□□
	□□□	g. 726 □□□□□□ □□□□□□/□□□□□ □□□□□ 8 □ □□□
□□□□□□□□ □□□□□□□□	7 ch 1 □ □□□□□□□□ □□□□□□□□ □□□□□□□□ □□□□□□□□□□□□□□ □ □□□□□□□ □□□□□□ □ □□□□□□□□ □□□□ □□□□□□□□□□	
□□□□□□ □□□□□□□□	2 ch /□□□□□□□ □□□ □ □□□□□□ □□□□□□□□□□ □□□□□□□□/□□□□□□ □□□□ □ □□□□□□□ □□□□□□ □□□□□ □□□□□	
□□□□□□		3 ch rs232 □ /□□□□□□□ □□□□□□□ □□□□□□□□/□□□□□□ □□□□□ □□ □□□□□□□ □□□□□led
		2 ch 485 □□□□□□□□ □□□ □□□□□ □ □□□□□□
		2 □□□□□ □□□□ □

الشبكات		3 شبكات الجيل الثالث GSM wcdma cdma2000 gprs 4 شبكات الجيل الرابع LTE tdd-te
الكاميرا	gps	كاميرا 2" 2.5 ميجابكسل gps/الكاميرا
التخزين	sd	128 ميجابايت sd
	الكاميرا	الكاميرا sd
	الكاميرا	h.264
	الكاميرا	fat32
	usb	usb
الشاشة	الكاميرا	الكاميرا
	الكاميرا	الكاميرا
	الكاميرا	الكاميرا
الشاشة		2
البطارية	الكاميرا	الكاميرا
	الكاميرا	الكاميرا
	الكاميرا	الكاميرا
	الكاميرا	الكاميرا
الكاميرا	الكاميرا	الكاميرا
	الكاميرا	الكاميرا
	الكاميرا	الكاميرا
الكاميرا	الكاميرا	الكاميرا
	الكاميرا	الكاميرا
	الكاميرا	الكاميرا
الكاميرا	الكاميرا	الكاميرا
	الكاميرا	الكاميرا
الكاميرا	الكاميرا	الكاميرا

(في الكمبيوتر CMSV6) لاعب واجهه البرمجيات



في الهاتف المحمول CMSV6 .

لديك كل ما في راحة يدك

الروبوت ، ونظام تطلب ، iPhone الرصد في الوقت الحقيقي عن طريق الهاتف المحمول--دعم الشركة



تشغيل منصة المراقبة

The screenshot displays a monitoring software interface. On the left, there is a calendar for the year 2016, with the date 23 highlighted. The main area is divided into two sections: a top section for filtering event logs and a bottom section for a timeline view. The top section includes a 'Directory' tab, a 'Time Range' dropdown set to 'All', and a 'Select Folder' button. Below these are checkboxes for event types: 'All', 'I/O 1', 'I/O 2', 'I/O 3', 'I/O 4', 'I/O 5', 'I/O 6', 'I/O 7', 'I/O 8', and 'Emergency Button Alarm'. The bottom section shows a timeline from 00:00 to 24:00 with a legend for event types 1, 2, 3, and 4.

رينتشمور موبايل دفر الأميال ملخص

The screenshot shows the 'Mileage Summary' report in the Vehicle Management System. The report is for the period from 2016-01-08 00:00:00 to 2016-01-08 16:27:09. The data is presented in a table with the following columns: Index, Vehicle, Total Mileage (KM), Begin Time, Start Mileage (KM), Start Position, End Time, and End Mileage (KM).

Index	Vehicle	Total Mileage (KM)	Begin Time	Start Mileage (KM)	Start Position	End Time	End Mileage (KM)
1	☛E33114	174.88	2016-01-08 09:03:32	22.95	22.534254, 114.008444	2016-01-08 16:25:41	357.63
2	☛E33030	202.87	2016-01-08 07:33:11	18.1	22.604256, 112.602502	2016-01-08 16:25:28	371.57
3	24012	277.42	2016-01-08 07:09:55	23.41	23.369802, 116.615227	2016-01-08 14:57:24	300.63
4	☛A76248	97.4	2016-01-08 00:00:25	298.97	41.572469, 118.788203	2016-01-08 08:42:39	41.09
5	24023	0	2016-01-08 00:00:07	36.26	37.788759, 110.736127	2016-01-08 16:19:07	16.26
6	☛N95387	418.36	2016-01-08 06:09:54	96.86	39.461432, 117.642700	2016-01-08 16:20:11	92.83
7	☛J17112	129.98	2016-01-08 04:46:40	26.51	35.675470, 117.663941	2016-01-08 14:25:07	144.92
8	☛N92250	45.91	2016-01-08 00:00:03	138.13	22.654254, 112.498300	2016-01-08 16:15:15	115.82
9	☛N92353	40.91	2016-01-08 00:00:27	82	22.654257, 112.497603	2016-01-08 16:11:28	73.12
10	☛N92368	111.72	2016-01-08 00:00:15	145.61	22.654253, 112.498845	2016-01-08 16:24:40	93.9
11	☛N92010	52.82	2016-01-08 00:00:10	83.24	22.654254, 112.497788	2016-01-08 16:15:55	57.92
12	☛A83883	655.08	2016-01-08 00:00:29	354.36	38.850843, 117.658700	2016-01-08 16:24:44	1089.74
13	24058	224.42	2016-01-08 07:00:58	44.57	37.549758, 118.344070	2016-01-08 16:17:34	60.4
14	28999	2.38	2016-01-08 13:13:09	17.6	38.734400, 121.236907	2016-01-08 13:57:27	18.61
15	81988	388.29	2016-01-08 00:00:54	51.94	33.733005, 115.968921	2016-01-08 16:03:58	420.33

قضية ريتشمور الفعلية



تطبيق

تستخدم علي نطاق واسع في سيارة الركاب والحافلات وسيارات الاجره والحافلات المدرسية والشاحنات والمركبات الخطرة والسيارات الشخصية والسفن الخ.



Travelling Bus



Public Bus



Dangerous chemical car



Tobacco Logistics



Taxi



Truck



School Bus



Express Logistics



Road Police Car



Border Car



Traffic Inspection Car



Civil Work Vehicle



Escort Vehicle



Ambulance



Fixed place monitor



Ship Monitor

شراء أدله

تغليف

كابل الإدخال/الإخراج/كبل الطاقة/مفتاح الخ/av وحده مع جميع الملحقات القياسية مثل الكابلات 1

.الورق المحايد مربع أو ورقه ملونه مع شعار المطبوعة ريتشمور ، ونرحب أيضا حزمه مخصصه



Richmor Brand Package



Standard Package

شحن

وغيرها من أجل التسليم السريع والسلامة dhl/ups تعاون قوي مع شركه.

الف-2-5 يوما بعد الدفع الذي تم مسحه لطلب العينة

ب. 5-10 أيام بعد الدفع الذي تم مسحه يعتمد علي كميته الطلب للأمر المجمع

دفع



خدمه

1. suppt مدرب جيدا فريق المبيعات والمهندسين لسريعة والمهنية.

2. خدمه الاداره الحاسوبية/oem



CUSTOMER SATISFACTION

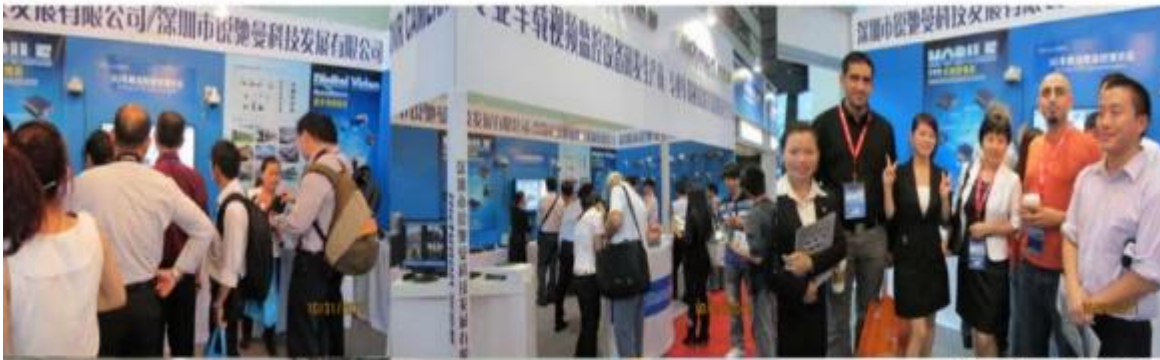
- Excellent Aftersale service
- 12 months warranty
- 24 hours customer service
- We understand the importance of our customers



معرض

Richmor

CPSE2012 in Shenzhen



CPSE2013

10.29-10.31

4 Booth we have

Welcome you !!!



CPSE2012-- Guangdong TV Report-Shenzhen Richmor



نبذه عنا والعملاء:



EXCELLENT SUPPORT



لدينا مصنع وفريق





ما هو توقعنا

كونك شريكه مفيده وطويلة الأجل تلبيه الاحتياجات الخاصة بك.

اي سؤال حول مشروع سيارتك اتصل بممثلنا فيكي

rcmctvsales7: سكايب overseasales-7@rcmctv.com: البريد الالكتروني