

4 通道 h.264 3g SD 網路 數位錄影機 網路 數位 錄影 機 網路 數位 錄影 機

網路 數位 錄影 機 型號 : 網路-MDR501W

網路 數位 錄影 機 :

- 1-4 通道 SD 網路 數位 錄影 機
- 2-3 通道 g 網路 數位 錄影 機 網路 數位 錄影 機
- 3-通道 網路 數位 錄影 機
- 4-通道 網路 數位 錄影 機
- 5. 網路 SD 網路 數位 錄影 機
- 6. 網路 網路 數位 錄影 機 網路 數位 錄影 機 SD
- 7. 網路 網路 網路 網路
- 8. 網路 網路 網路 網路 網路 網路

網路



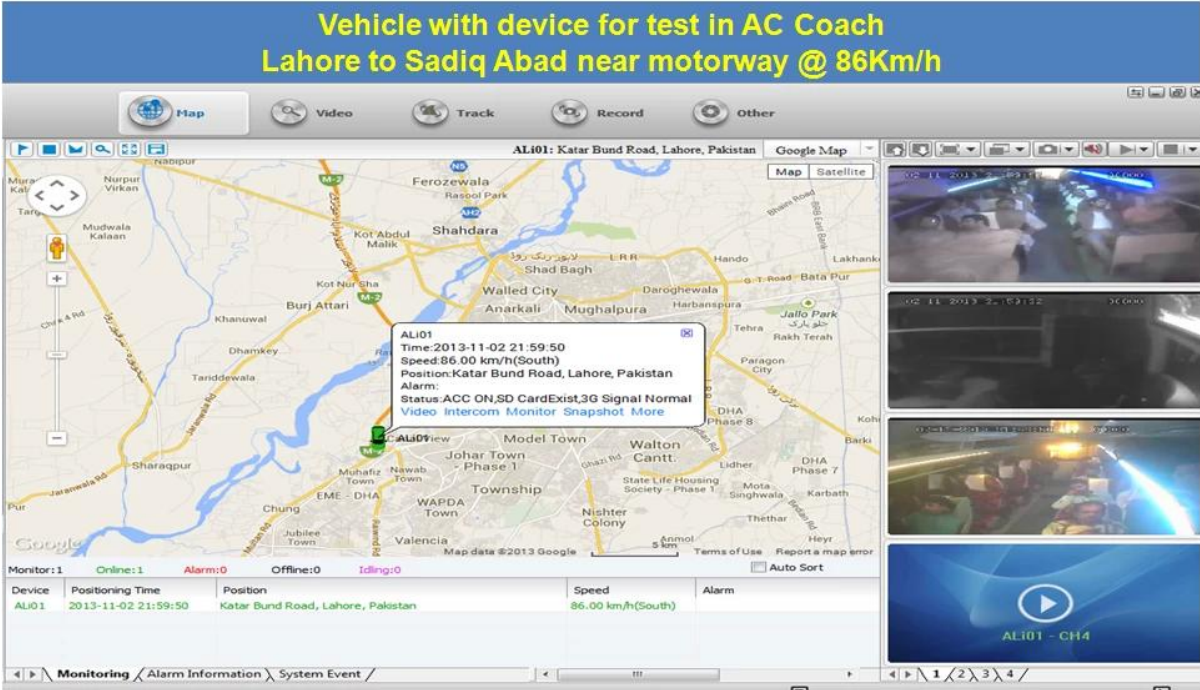


SD Mobile DVR:

SD Mobile DVR	SD Mobile DVR	SD Mobile DVR
SD Mobile DVR	SD Mobile DVR	4 SD 卡 (SD 卡)
SD Mobile DVR	SD Mobile DVR	SD Mobile DVR
	SD Mobile DVR	SD Mobile DVR
	SD Mobile DVR	SD Mobile DVR
	SD Mobile DVR	SD Mobile DVR
SD Mobile DVR	SD Mobile DVR	4 SD 卡 (SD 卡) SDI: 1.0 SD 卡 (SD 卡) ω. SD 卡 (SD 卡) B W SD 卡 (SD 卡)
	SD Mobile DVR	1 SD 卡 PAL/NTSC SD 卡 (SD 卡) 1.0 SD 卡 (SD 卡) ω SD 卡 (SD 卡)
	SD Mobile DVR	4 SD 卡 (SD 卡)
	SD Mobile DVR	PAL: 25 SD 卡 (SD 卡); NTSC: 30 SD 卡 (SD 卡)
	SD Mobile DVR	PAL: 100 SD 卡 (SD 卡) NTSC: 120 SD 卡 (SD 卡)
SD Mobile DVR	SD Mobile DVR	500 SD 卡 (SD 卡) SD 卡 (SD 卡) μ
	SD Mobile DVR	1 SD 卡 (SD 卡) SD 卡 (SD 卡) 4) SD 卡 (SD 卡)
	SD Mobile DVR	1.0 - 2.2 v
	SD Mobile DVR	<-30 SD 卡 (SD 卡)
	SD Mobile DVR	SD 卡 (SD 卡) SD 卡 (SD 卡)
	SD Mobile DVR	SD 卡 (SD 卡)
SD Mobile DVR	SD Mobile DVR	4 SD 卡 (SD 卡) SD 卡 (SD 卡) .SD 卡 (SD 卡) SD 卡 (SD 卡)
	SD Mobile DVR	2 SD 卡 (SD 卡) SD 卡 (SD 卡)
	SD Mobile DVR	SD 卡 (SD 卡)
SD Mobile DVR	3g	SD 卡 (SD 卡) SD 卡 (SD 卡) wcdma SD 卡 (SD 卡) SD 卡 (SD 卡) CDMA2000 SD 卡 (SD 卡)
SD Mobile DVR	GPS	SD 卡 (SD 卡) SD 卡 (SD 卡) SD 卡 (SD 卡) SD 卡 (SD 卡)
SD Mobile DVR	SD 卡 (SD 卡)	SD 卡 (SD 卡) SD 卡 (SD 卡) SD 卡 (SD 卡) SD 卡 (SD 卡)
SD Mobile DVR	SD Mobile DVR	DC8-365% 5%
	SD Mobile DVR	-20 °C ~ + 85 °C ≥ 80 μ
	SD Mobile DVR	SD 卡 (SD 卡) SD 卡 (SD 卡) SD 卡 (SD 卡)

□□□□	□□□□□□ □□	170 (□□ (□)41* (□)141 * (□
	□□□□□□ □□□□□□ □□□□	0.7

□□□□□□□□ □□□□ □□□□ CMS:

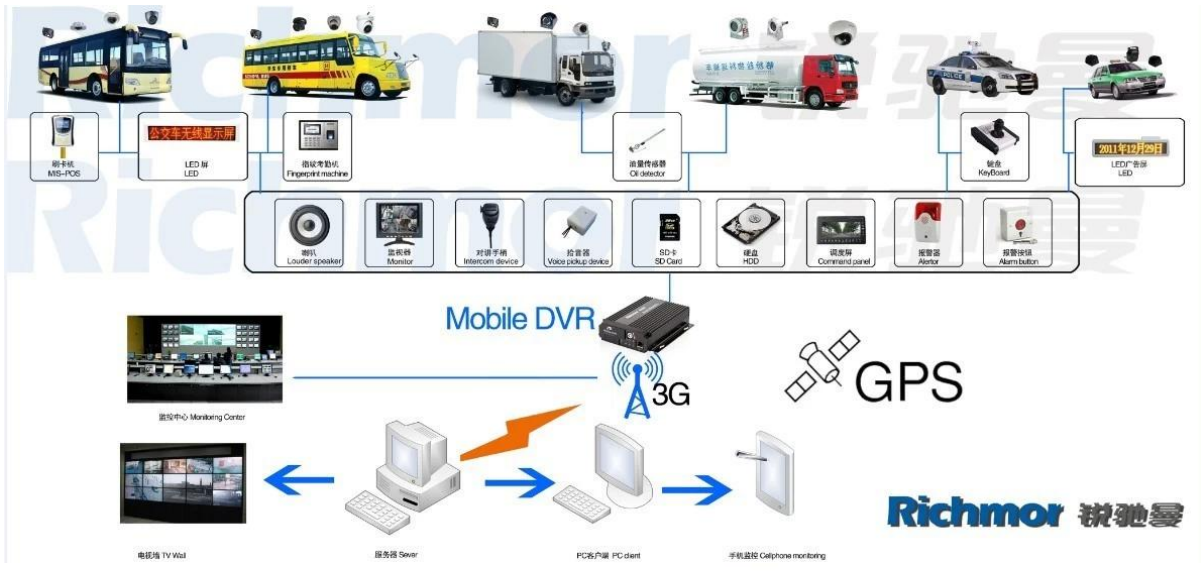


□□□□□□□□ □□□□□□ □□□□ □□□□□□□□ □□□□□□ □□ □□

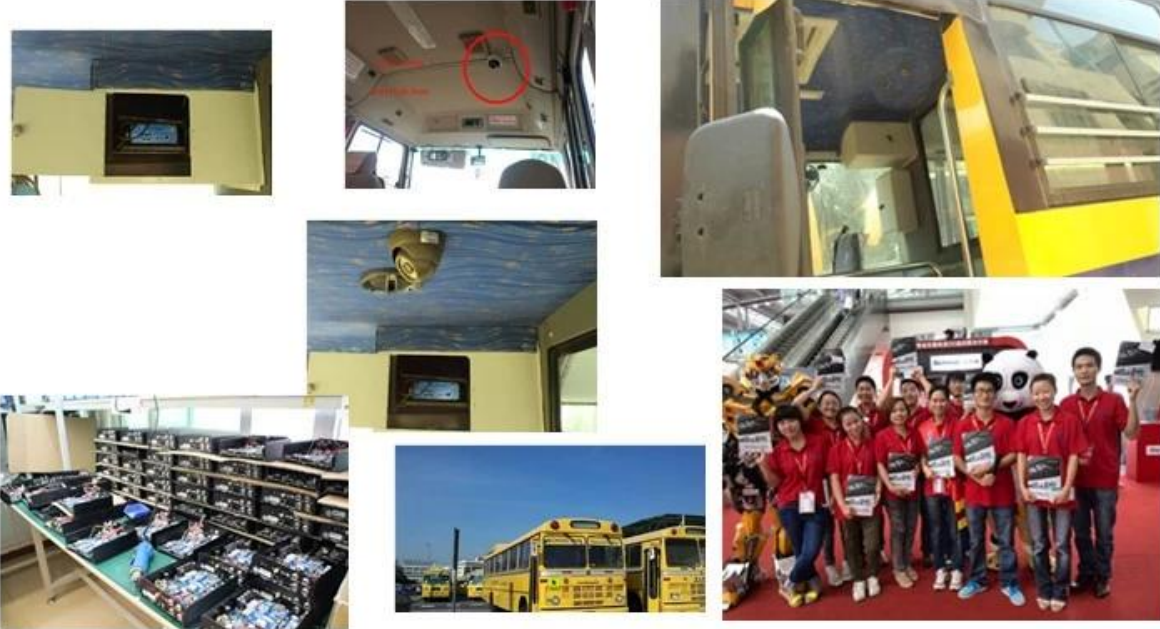
□□□□□□ □□□□□□ □□□□□□ □□□□□□ □□□□ □□□□□□□□ □□□□□□ □□□□□□ □□□□ □□ □□



□□□□□□ □□□□□□ □□ □□□□□□ □□□□□□



Richmor 锐驰曼



□□□□:

□□□□ □□□□ □□ □□ □□□□ 5 □□□□ □□ :□□□□□□□ □□□.

□□□□ 12 :□□□□

□□□□□ □□□□□: DHL □ UPS □ □□□□□□ □ EMS □ □□.

□□□□□□□ □□□:



Richmor Brand Package



Standard Package

□□□□□ □□□ □□ □□□□:

- 1-□□□□□□□□ □□□□ □□□□ □□□ □□□□□ □□□ □□□ □ □□□□□□□ □□□□ □□□.
- 2-□□□ □□□□□ □□□□ □□□□□ □□□ □□□ □□□□□□□ □□ □□□□□.
- 3-□□□□□□ □□□□ □□□ □□□□
- □□□ □□□□□□ □□□□□ □ □□□□□ □□ □□□□ □□□ □ □□□□□ □□□□□□□ □□□□□-4.
- 5-□□□□□□ □□□□□ □□□□□ □□□□□ □ □□□□□ □□□□□□ □□□□□.

□□□ □□□□□ □□□□ □□ □□ □ □□□ □□□ □□□ □□□ □□□□□□□/□□□□□□□ □□□□□□□ □□□□ □□□□□ □□□□□ □□□□□□□.

□□□□ □□□:



Richmor

OEM & ODM Service

Brasil World Cup Supplier



Inner Training after study from Alibaba in July



Technical Training For Fast Response to Customer Richmor 锐驰曼



lecturer for Execution