

# 4 通道 h.264 3g sd 网络摄像机 摄像机 摄像机 摄像机 摄像机 摄像机 摄像机

摄像机 摄像机 摄像机 : 摄像机-mdr501w

摄像机 摄像机:

- 1-4 通道 sd 摄像机 摄像机 摄像机
- 2-3 通道 g 摄像机 摄像机 摄像机 摄像机
- 3-通道 摄像机 摄像机 摄像机
- 4-通道 摄像机 摄像机 摄像机 摄像机
5. 通道 sd 摄像机 摄像机
6. 通道 摄像机 摄像机 摄像机 摄像机 sd
7. 通道 摄像机 摄像机 摄像机
8. 通道 摄像机 摄像机 摄像机 摄像机 摄像机

摄像机





SD Mobile DVR:

SD	SD卡	支持SD卡
存储	存储容量	4 GB 闪存卡 (sd 兼容)
接口	视频输入	1路
	视频输出	1路 复合视频/分量视频
	音频输入	2路
	音频输出	1路
规格	分辨率	4 通道 1080P 分辨率 sdi: 1.0 分辨率 1080P ω. 帧率 25/30 b/w 兼容
	帧率	1 帧率 pal/ntsc 分辨率 1.0 ω 分辨率 1080P 帧率 25/30
	帧率	4 帧 1 帧率
	帧率	pal: 25 帧/秒; ntsc: 30 帧/秒
	帧率	pal: 100 帧 分辨率 ntsc: 120 帧/秒
功耗	功耗	500 毫瓦 分辨率 1080P
	功耗	1 帧率 分辨率 1080P (4 帧率)
	功耗	1.0 - 2.2 v
	功耗	<-30 帧率
	功耗	分辨率 1080P
	功耗	分辨率
接口	接口	4 通道 分辨率 1080P .分辨率 1080P 帧率
	接口	2 通道 分辨率 1080P
	接口	分辨率
网络	3g	支持 分辨率 1080P wcdma 分辨率 1080P cdma2000 分辨率
gps	gps	支持 分辨率 1080P 分辨率 1080P 分辨率
温度	温度	支持 分辨率 1080P 分辨率 1080P 分辨率
其他	其他	DC8 分辨率 1080P 5 帧率
	其他	-20 °C ~ + 85 °C ≥ 80 帧
	其他	分辨率 1080P 分辨率 1080P 分辨率

□□□□	□□□□□□ □□	170 (□□ (□)41* (□)141 * (□
	□□□□□□ □□□□□□ □□□□	0.7

□□□□□□□□ □□□□□ □□□□□ cms:

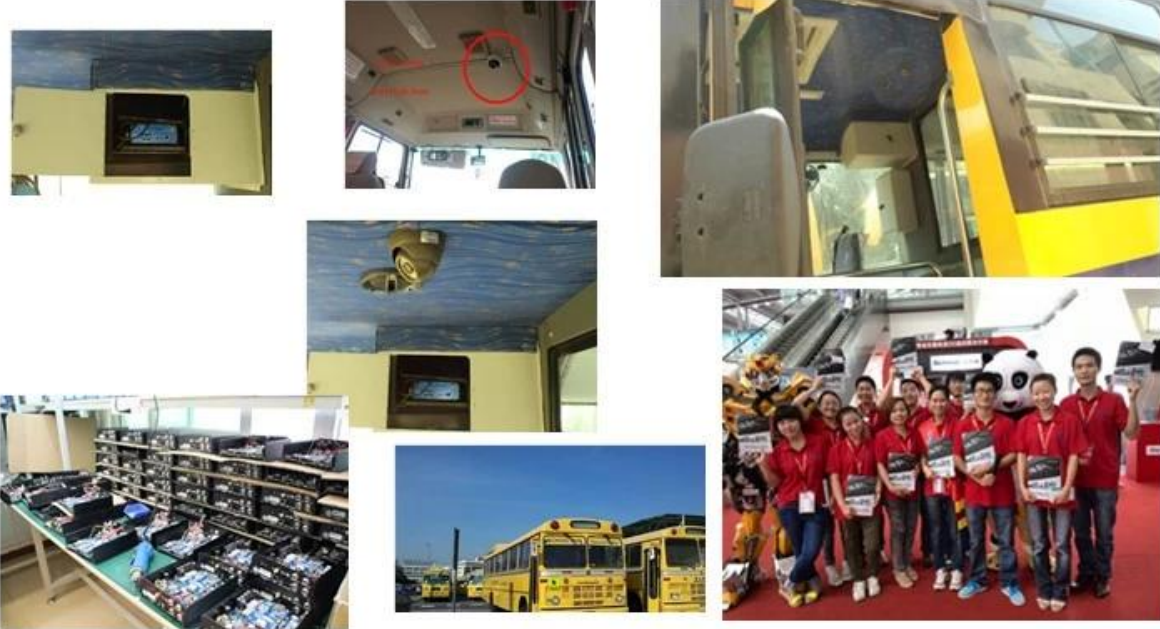
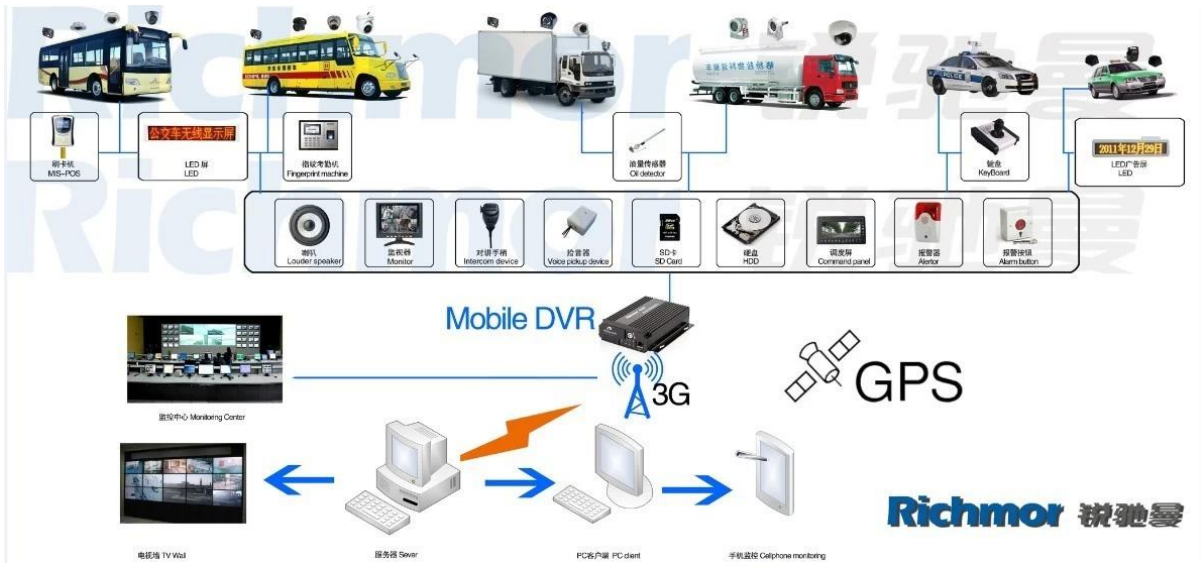
**Vehicle with device for test in AC Coach  
Lahore to Sadiq Abad near motorway @ 86Km/h**

□□□□□□□□ □□□□□□ □□□□ □□ □□□□□□□□ □□□□□□ □□ □□

□□□□□□ □□□□□□ □□□□□ □□□□□ □□□ □□□□□□□□ □□□□□□ □□□□□ □□□□ □□ □□



□□□□□□ □□□□□□ □□ □□□□□□ □□□□□□



□□□□:





□□□□ □□□□ □□ □□ □□□□ 5 □□□□ □□ :□□□□□□□ □□□.

□□□□ 12 :□□□□

□□□□□ □□□□□: dhl □ ups □ □□□□□□ □ ems □ □□.

□□□□□□□ □□□:



Richmor Brand Package



Standard Package

□□□□□ □□□ □□ □□□□:

- 1-□□□□□□□□ □□□□ □□□□ □□□ □□□□□□ □□□ □□□ □ □□□□□□□□ □□□□ □□□.
- 2-□□□ □□□□□□ □□□□□ □□□□□ □□ □□□ □□□□□□□□ □□ □□□□□.
- 3-□□□□□□ □□□□ □□□ □□□□
- □□□ □□□□□□□ □□□□□□ □ □□□□□ □□ □□□□ □□□ □□□ □ □□□□□ □□□□□□□ □□□□□-4.
- 5-□□□□□□□ □□□□□ □□□□□□ □□□□□ □ □□□□□ □□□□□□ □□□□□□.

□□□ □□□□□ □□□□ □□ □□ □ □□□ □□□ □□□□□□ □□ □□□ □□□□□□□/□□□□□□□ □□□□□□□ □□□□ □□□□□□ □□□□□□ □□□□□□□.

□□□□ □□□:



# Richmor

## OEM & ODM Service

### Brasil World Cup Supplier



Inner Training after study from Alibaba in July



Technical Training For Fast Response to Customer Richmor 锐驰曼



lecturer for Execution